

pro clima Ausschreibungstexte und Informationen zur Verarbeitung

Stand April 2008



- I. [Hinweise und Ausschreibungstext für Qualitätssicherung](#)
- II. [Hinweise und Vorbemerkungen für pro clima Dampfbremsbahnen aus Baupappe \(DB+ und DB\)](#)
- III. [Hinweise und Vorbemerkungen für pro clima Dampfbremsbahnen aus Vlies \(INTELLO / INTELLO PLUS, DA, DASATOP\)](#)
- IV. [Hinweise und Vorbemerkungen für pro clima Unterdach- und Wandschalungsbahnen \(SOLITEX UD, PLUS, UM, WA\)](#)

Ausschreibungstexte

1. mit der pro clima INTELLO / INTELLO PLUS
 - a) [Zwischensparrendämmungen](#)
 - b) [Wände im Holzrahmenbau](#)
 - c) [Innendämmung von Massivwänden](#)
2. mit der pro clima DASATOP
 - d) [Dachsanierungen von außen \(Erneuerung Unterdach und Wärmedämmung\)](#)
3. mit der pro clima DB+ und DB
 - e) [Zwischensparrendämmungen](#)
 - f) [Wände im Holzrahmenbau](#)
 - g) [Innendämmung von Massivwänden](#)
4. mit der pro clima DA
 - h) [Aufsparrendämmungen](#)
5. mit Holzwerkstoffplatten
 - i) [Wände im Holzrahmenbau](#)
6. mit der pro clima SOLITEX
 - j) [Unterspannbahnen](#)
 - k) [Unterdeckbahnen](#)
 - l) [Metalltrennlagen](#)
 - m) [Wandschalungsbahnen](#)
7. mit der pro clima RB
 - n) [Rieselschutz](#)

I. Hinweise und Ausschreibungstext für Qualitätssicherung



Nach der Montage der pro clima Luftdichtung besteht für den Handwerker die Möglichkeit, die Verarbeitungsqualität durch eine pro clima WINCON-Prüfung zu überprüfen.

Bei der pro clima WINCON-Prüfung wird mit einem Spezialventilator ein Unterdruck von 50 Pa (5 kg/m²) erzeugt. Durch undichte Stellen strömt Luft von außen nach innen und ist als Luftzug spürbar (bzw. durch verwendete Rauchgasröhrchen sichtbar). Die undichten Stellen können noch während der Prüfung geschlossen werden.

Luftdichtheitsprüfung

Prüfung der Luftdichtheit mit Ventilator-Testgerät pro clima WINCON und ggf. Nachbessern der Leckagen. (Hersteller: MOLL bauökologische Produkte GmbH; Fon: 0 62 02 – 27 82.0; Fax: 0 62 02 – 27 82.21), inkl. Material und Einbau.

II. Hinweise und Vorbemerkungen für pro clima Dampfbremsbahnen aus Baupappe (DB+ und DB)



Klebmassen

Zur Gewährleistung einer perfekten Luftdichtheit pro clima **ECO COLL** immer ohne Unterbrechung als durchgängige Schnur auftragen. Die Durchrocknungszeit ist abhängig von den Eigenschaften des Untergrundes: bei saugfähigem ca. 1/2 Stunde, bei nicht saugfähigem ca. 6 - 24 Stunden. Empfehlungen für die luftdichte Verklebung der Bahnen untereinander und an allen angrenzenden Bauteilen können der aktuell gültigen pro clima Anwendungsmatrix entnommen werden.

Zellulose-Einblasdämmungen

Bei Zellulose-Einblasdämmungen mit querverlaufender Lattung direkt unterhalb der Luftdichtungsbahn (Lattenabstand: max. 65 cm) empfiehlt sich die armierte pro clima Luftdichtungsbahn **DB+** mit feuchtevariablem Diffusionswiderstand als innere Begrenzung.

pro clima Dichtungsbahnen für den Innenraum dürfen nicht der direkten Feuchtigkeit ausgesetzt werden (insbesondere beim Spray-on-Verfahren mit Zellulose). Optimale Verklebung gewährleisten der Naturlatexkleber pro clima **ECO COLL** und das Universal-Klebeband pro clima **UNI TAPE**.

Beachten Sie bitte die Verarbeitungshinweise für die einzelnen pro clima Produkte.

Zeitpunkt der Verlegung

Soll die Verlegung der Dampfbrems- und Luftdichtungsbahnen nach dem Verputzen erfolgen, empfiehlt sich die Ausführung frühestens nach 14 Tage. Der Anschluss wird mit dem Kleber pro clima **ECO COLL** ausgeführt.

Die Vorteile:

- Die Feuchtigkeit des Putzes kann besser entweichen.
- Die Bahnen lassen sich einfacher und zügiger anschließen.
- Die glatte Putzoberfläche braucht weniger Kleber.

Soll die Verlegung der pro clima Dichtungsbahnen vor dem Verputzen erfolgen und die Bahn direkt an das Mauerwerk angeschlossen werden, wird das pro clima **CONTEGA PV** Anschlussband mit Armierungsgelege verwendet.

Die Vorteile:

- Definierter Übergang von der Dampfbremse zum Mauerwerk.
- Sicherer Anschluss durch den Putzer.

Die porösen Steine der Schornsteine unbedingt allseitig verputzen (sonst entstehen sehr hohe Lüftungswärmeverluste).

Werkzeuge

Neben Meterstab, Fußbodenmesser, Kartuschen- und Schlauchfolienpresse, den pro clima Profiabroller (mit integriertem Längenzählwerk) zum Abrollen und Abschneiden der Bahnen, die pro clima Doppeldüse für die Abklebung der Stöße von Holzwerkstoffplatten mit pro clima **ECO COLL** und **DS+**-Streifen, bzw. **ORCON F** und **DA-S**-Streifen sowie Handtacker bzw. bei großen Flächen ein Drucklufttacker. Tackerklammern von mindestens 10 mm Breite und 8 mm Tiefe.

Bei Bedarf fordern Sie bitte die komplette pro clima Informationsmappe mit ausführlichen Produkt- und Verarbeitungsinformationen an.

pro clima Service: Fon: 0 62 02 – 27 82.0, Fax: 0 62 02 – 27 82.21
eMail: info@proclima.de, www.proclima.de



III. Hinweise und Vorbemerkungen für pro clima Dampfbremsbahnen aus Vlies (INTELLO/ INTELLO PLUS, DA und DASATOP)



Verklebung

Die luftdichte Anschlussverklebung an mineralische und raue Untergründe erfolgt mit dem Anschlusskleber pro clima **ORCON F** ohne Anpresslatte nach DIN 4108, SIA 180 und ÖNorm B8110-2. Zur Gewährleistung einer perfekten Luftdichtheit muss der Kleber immer ohne Unterbrechung als durchgängige Schnur aufgetragen werden. Empfehlungen für die luftdichte Verklebung der Bahnen untereinander und an allen angrenzenden Bauteilen können der aktuell gültigen pro clima Anwendungsmatrix entnommen werden.

Verlegung

Die Bahn wird mit einer Überlappung von mind. 8 - 10 cm verlegt. Die Befestigung kann mit Klammern oder Breitkopfstiften erfolgen. Die pro clima **INTELLO / INTELLO PLUS** können ohne Durchhang verlegt werden. Die Verlegung der **DA und DASATOP** erfolgt wasserführend. Befestigt werden die Aufdachdampfbremsbahnen feuchtegeschützt bzw. verdeckt im Überlappungsbereich.

Zellulose-Einblasdämmungen

Bei Zellulose-Einblasdämmungen mit querverlaufender Lattung direkt unterhalb der Luftdichtungsbahn (Lattenabstand: max. 50 cm) empfiehlt sich die armierte pro clima Luftdichtungsbahn **INTELLO PLUS** mit feuchtevariablem Diffusionswiderstand als innere Begrenzung.

pro clima Dichtungsbahnen für den Innenraum dürfen nicht der direkten Feuchtigkeit ausgesetzt werden (insbesondere beim Spray-on-Verfahren mit Zellulose). Optimale Verklebung gewährleisten der Allround-Anschlusskleber pro clima **ORCON F** und das Allround-Klebeband pro clima **TESCON No.1**.

Beachten Sie bitte die **Verarbeitungshinweise** für die einzelnen pro clima Produkte.

Zeitpunkt der Verlegung

Soll die Verlegung der Dampfbrems- und Luftdichtungsbahnen nach dem Verputzen erfolgen, empfiehlt sich die Ausführung frühestens nach 14 Tage. Der Anschluss wird mit dem Anschlusskleber pro clima **ORCON F** ausgeführt.

Die Vorteile:

Die Feuchtigkeit des Putzes kann besser entweichen.
Die Bahnen lassen sich einfacher und zügiger anschließen.
Die glatte Putzoberfläche braucht weniger Kleber.

Soll die Verlegung der pro clima Dichtungsbahnen vor dem Verputzen erfolgen und die Bahn direkt an das Mauerwerk angeschlossen werden, wird das pro clima **CONTEGA PV** Anschlussband mit Armierungsgelege verwendet.

Die Vorteile:

Definierter Übergang von der Dampfbremse zum Mauerwerk. Sicherer Anschluss durch den Putzer.
Die porösen Steine der Schornsteine unbedingt allseitig verputzen (sonst entstehen sehr hohe Lüftungswärmeverluste).

Werkzeuge

Neben Meterstab, Fußbodenmesser, Kartuschen- und Schlauchfolienpresse, Handtacker bzw. bei großen Flächen ein Drucklufttacker. Tackerklammern von mindestens 10 mm Breite und 8 mm Tiefe.

Bei Bedarf fordern Sie bitte die komplette pro clima Informationsmappe mit ausführlichen Produkt- und Verarbeitungsinformationen an.

pro clima Service: Fon: 0 62 02 – 27 82.0, Fax: 0 62 02 – 27 82.21
 eMail: info@proclima.de, www.proclima.de



IV. Hinweise und Vorbemerkungen für pro clima Unterdach- und Wandschalungsbahnen (SOLITEX UD, PLUS, UM, WA)



Verlegung der Bahnen

Die Bahnen werden mit einer Überlappung von mind. 10 cm verlegt. Die Befestigung kann mit rostgeschützten Klammern oder Breitkopfstiften erfolgen. Die Befestigung der Bahnen darf nur verdeckt im Überlappungsbereich bzw. unterhalb einer Konterlattung erfolgen.

Verklebung der Überlappungen bzw. Anschlussverklebungen

Die Verklebungsempfehlungen bei Verzicht auf Holzschutzmittel nach DIN 68800-2 oder Unterschreitung der Regeldachneigung (RDN) der Dachziegel um 6° und 3, bzw. Unterschreitung der RDN um 10° und 2 erhöhte Anforderungen entnehmen Sie bitte der aktuell gültigen pro clima Anwendungsmatrix. Auskünfte erteilt ebenfalls die technische Hotline von pro clima (Fon: 0 62 02 – 27 82.45).

Bitte beachten Sie die derzeit gültigen pro clima Verarbeitungshinweise.

pro clima SOLITEX PLUS in Kombination mit Einblasdämmstoffen

Die pro clima SOLITEX PLUS ist aufgrund Ihrer hohen Reißfestigkeit als direkte äußere Begrenzung für Einblasdämmstoffe (z.B. Zellulose) geeignet. Voraussetzung ist, dass in den Sparrenfeldern fliegende Lat-ten und unter der Konterlattung das pro clima Nageldichtungsband angeordnet werden. Nähere Auskünfte erteilt gerne die technische Hotline von pro clima.

pro clima SOLITEX WA hinter Lückenschalung

Die Wandschalungsbahn pro clima SOLITEX WA kann hinter einer Lückenschalung eingesetzt werden. Voraussetzung ist, dass die einzelnen Bretter einen Abstand von maximal 20 mm untereinander haben. Weiterhin muss ein Abstand von mindestens 20 mm zwischen der pro clima SOLITEX WA und der Fassadenbekleidung verbleiben.

Werkzeuge

Neben Meterstab, Fußbodenmesser zum Abschneiden der Bahnen, Kartuschen und Schlauchfolienpresse, Tackerklammern von mindestens 10 mm Breite und 8 mm Tiefe.

Bei Bedarf fordern Sie bitte die komplette pro clima Informationsmappe mit ausführlichen Produkt- und Verarbeitungsinformationen an.

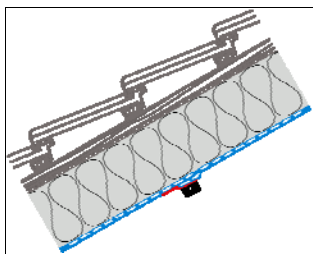
pro clima Service: Fon: 0 62 02 – 27 82.0
 Fax: 0 62 02 – 27 82.21
 eMail: info@proclima.de
 www.proclima.de



1. Ausschreibungstexte für Konstruktionen mit der INTELLO / INTELLO PLUS



a) Zwischensparrendämmungen



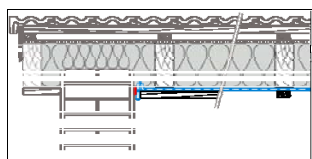
Flächige Verlegung

pro clima INTELLO / INTELLO PLUS Hochleistungs-Dampfbremse und Luftdichtungsbahn (feuchtevariabel: s_d -Wert < 0,25 m bis über 10 m – Hersteller: MOLL bauökologische Produkte GmbH; Fon: 0 62 02 – 27 82.0; Fax: 0 62 02 – 27 82.21) liefern und nach Herstellerangaben verlegen (siehe in den pro clima Planungs- und Anwendungshinweisen). Überlappungen mit pro clima Klebeband (z.B. Allround-Klebeband TESCON No.1) luftdicht verkleben, inkl. Material und Nebenarbeiten.



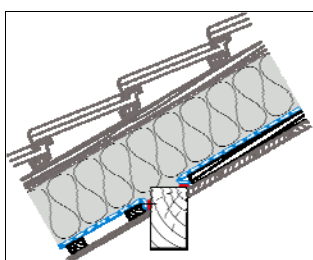
Giebel-/Trennwandanschluss VOR dem Verputzen

Anschluss der pro clima INTELLO / INTELLO PLUS an unverputzte Giebel-/Trennwände mit dem Putzanschlussband pro clima CONTEGA PV nach Herstellerangaben herstellen (siehe in den pro clima Planungs- und Anwendungshinweisen), inkl. Material und Nebenarbeiten.



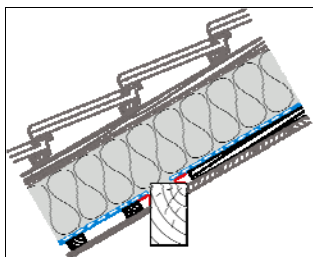
Giebel-/Trennwandanschluss NACH dem Verputzen

Anschluss der pro clima INTELLO / INTELLO PLUS an Giebel-/Trennwände nach Herstellerangaben mit dem Allround-Anschlusskleber pro clima ORCON F luftdicht herstellen (siehe in den pro clima Planungs- und Anwendungshinweisen), inkl. Material und Nebenarbeiten.



Mittel-/Firstpfettenanschluss an sägeraues Holz

Anschluss der pro clima INTELLO / INTELLO PLUS an sägeraue Mittel- und Firstpfetten mit dem Anschlusskleber pro clima ORCON F. Die Ausführung erfolgt entsprechend der Herstellerangaben (siehe in den pro clima Planungs- und Anwendungshinweisen), inkl. Material und Nebenarbeiten.

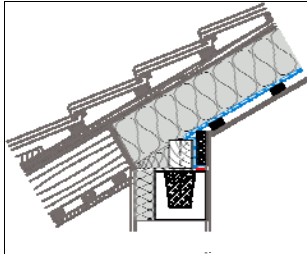


Mittel-/Firstpfettenanschluss an gehobeltes Holz

Anschluss der pro clima INTELLO / INTELLO PLUS an gehobelte Mittel- und Firstpfetten mit dem Eckklebeband pro clima TESCON PROFIL (mit zweifach geschlitzter Trennfolie). Die Ausführung erfolgt entsprechend der Herstellerangaben (siehe in den pro clima Planungs- und Anwendungshinweisen), inkl. Material und Nebenarbeiten.

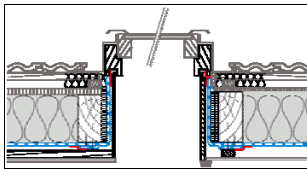


Ausschreibungstexte für Konstruktionen mit der INTELLO / INTELLO PLUS



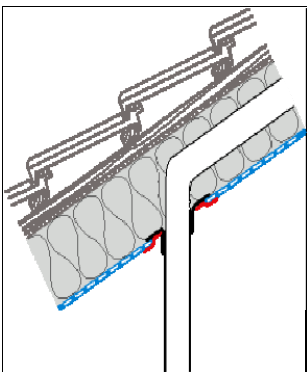
Drempelanschluss

Anschluss der pro clima INTELLO / INTELLO PLUS an die Fußpfette und Drempel mit dem Anschlusskleber pro clima ORCON F. Die Ausführung erfolgt entsprechend der Herstellerangaben (siehe in den pro clima Planungs- und Anwendungshinweisen), inkl. Material und Nebenarbeiten.



Anschluss an Dachfenster

Luftdichter Anschluss der pro clima INTELLO / INTELLO PLUS an Dachfenster (Abmessungen _____ / _____ cm) nach Herstellerangaben mit pro clima Klebebändern (z.B. TESCO PROFIL). Die Ausführung erfolgt entsprechend der Herstellerangaben (siehe auch pro clima Systemprospekt, Innen-dichtung INTELLO'), inkl. Material und Nebenarbeiten.



Anschluss an runde Durchdringungen: Luftdichtungsmanschette

Runde Durchdringungen durch die pro clima INTELLO / INTELLO PLUS (Durchmesser: _____ mm) mit der pro clima Luftdichtungsmanschette nach Herstellerangaben luftdicht anschließen (siehe in den pro clima Planungs- und Anwendungshinweisen), inkl. Material und Nebenarbeiten.

Anschluss an runde Durchdringungen: Klebeband

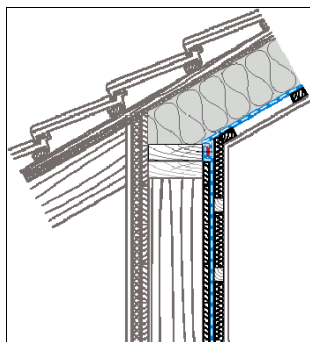
Durchdringungen durch die pro clima INTELLO / INTELLO PLUS (Durchmesser: _____ mm) mit dem Allround-Klebeband pro clima TESCO No.1 (dehnbar) nach Herstellerangaben luftdicht anschließen (siehe in den pro clima Planungs- und Anwendungshinweisen), inkl. Material und Nebenarbeiten.



Ausschreibungstexte für Konstruktionen mit der INTELLO / INTELLO PLUS



b) Wände im Holzrahmenbau

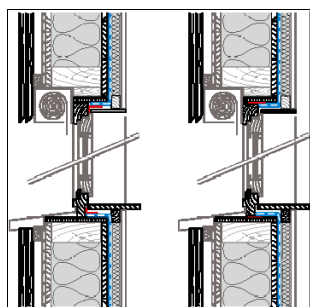


Flächige Verlegung

pro clima INTELLO / INTELLO PLUS Hochleistungs-Dampfbremse und Luftdichtungsbahn (feuchtevariabel: s_d -Wert < 0,25 m bis über 10 m – Hersteller: MOLL bauökologische Produkte GmbH; Fon: 0 62 02 – 27 82.0; Fax: 0 62 02 – 27 82.21) liefern und nach Herstellerangaben auf der Holzschalung verlegen (siehe in den pro clima Planungs- und Anwendungshinweisen). Überlappungen mit pro clima Klebeband (z.B. Allround-Klebeband TESCON No.1) luftdicht verkleben, inkl. Material und Nebenarbeiten.

Anschluss an Beton / Putz

Angrenzende Bauteile wie z.B. Betonböden, einbindende Innenwände, Decken mit der pro clima INTELLO / INTELLO PLUS nach Herstellerangaben luftdicht mit pro clima ORCON F (für mineralische und raue Untergründe) oder pro clima Klebebändern (für nichtmineralische glatte Untergründe) anschließen (siehe in den pro clima Planungs- und Anwendungshinweisen), inkl. Material und Nebenarbeiten.



Anschluss an Fenster und Türen

Fenster- und Türrahmen mit pro clima TESCON PROFIL Allround-Eckklebeband (Trennfolie zweifach geschlitzt) nach Herstellerangaben luftdicht an die Holzwerkstoffplatten anschließen (siehe in den pro clima Planungs- und Anwendungshinweisen), inkl. Material und Nebenarbeiten.

Anschluss an runde Durchdringungen: Luftdichtungsmanschette

Runde Durchdringungen durch die pro clima INTELLO / INTELLO PLUS (Durchmesser: ____ mm) mit der pro clima Luftdichtungsmanschette _____ nach Herstellerangaben luftdicht anschließen (siehe in den pro clima Planungs- und Anwendungshinweisen), inkl. Material und Nebenarbeiten.

Anschluss an runde Durchdringungen: Klebeband

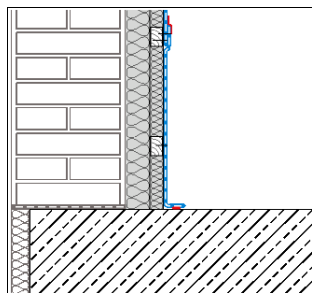
Runde Durchdringungen durch die pro clima INTELLO / INTELLO PLUS (Durchmesser: ____ mm) mit dem Allround-Klebeband pro clima TESCON No.1 (dehnbar) nach Herstellerangaben luftdicht anschließen (siehe in den pro clima Planungs- und Anwendungshinweisen), inkl. Material und Nebenarbeiten.



Ausschreibungstexte für Konstruktionen mit der INTELLO / INTELLO PLUS



c) Innendämmung von Massivwänden



Flächige Verlegung

pro clima INTELLO / INTELLO PLUS Hochleistungs-Dampfbremse und Luftdichtungsbahn (feuchtevariabel: s_d -Wert < 0,25 m bis über 10 m – Hersteller: MOLL bauökologische Produkte GmbH; Fon: 0 62 02 – 27 82.0; Fax: 0 62 02 – 27 82.21) liefern und nach Herstellerangaben verlegen (siehe in den pro clima Planungs- und Anwendungshinweisen). Überlappungen mit pro clima Klebeband (z.B. Allround-Klebeband TESCON No.1) luftdicht verkleben, inkl. Material und Nebenarbeiten.

Anschluss an mineralische / raue Untergründe

pro clima INTELLO / INTELLO PLUS an angrenzende Bauteile aus mineralischen oder rauen Baustoffen, wie Betonsohlen- und decken und einbindenden Innenwänden mit dem Allround-Anschlusskleber pro clima ORCON F nach Herstellerangaben luftdicht anschließen (siehe in den pro clima Planungs- und Anwendungshinweisen), inkl. Material und Nebenarbeiten.

Anschluss an Fenster und Türen

Fenster- und Türrahmen mit der pro clima INTELLO / INTELLO PLUS nach Herstellerangaben mit dem pro clima Allround-Eckklebeband TESCON PROFIL luftdicht anschließen (siehe in den pro clima Planungs- und Anwendungshinweisen), inkl. Material und Nebenarbeiten.

Anschluss an runde Durchdringungen: Luftdichtungsmanschette

Runde Durchdringungen durch die pro clima INTELLO / INTELLO PLUS (Durchmesser: ____ mm) mit der pro clima Luftdichtungsmanschette _____ nach Herstellerangaben luftdicht anschließen (siehe in den pro clima Planungs- und Anwendungshinweisen), inkl. Material und Nebenarbeiten.

Anschluss an runde Durchdringungen: Klebeband

Runde Durchdringungen durch die pro clima INTELLO / INTELLO PLUS (Durchmesser: ____ mm) mit dem Allround-Klebeband pro clima TESCON No.1 nach Herstellerangaben luftdicht anschließen (siehe in den pro clima Planungs- und Anwendungshinweisen), inkl. Material und Nebenarbeiten.



2. Ausschreibungstexte für Konstruktionen mit der DASATOP



d) Dachsanierungen (Erneuerung Unterdach und Wärmedämmung)

Verlegung

pro clima DASATOP Sanierungs-Dampfbremse und Luftdichtungsbahn (s_d -Wert = 1,60 m feuchtevariable) – Hersteller: MOLL bauökologische Produkte GmbH; Fon: 0 62 02 – 27 82.0; Fax: 0 62 02 – 27 82.21) liefern und in den Sparrengefachen bzw. über die Sparren längs zur Traufe verlegen. Überlappungen mit dem Allround-Klebeband pro clima TESCON No.1 luftdicht verkleben. Die Ausführung erfolgt entsprechend der Herstellerangaben (siehe in den pro clima Planungs- und Anwendungshinweisen), inkl. Material und Nebenarbeiten.

Anschluss an mineralische / raue Untergründe

pro clima DASATOP an angrenzende Bauteile aus mineralischen oder rauen Baustoffen, wie Dremmel, Pfetten, einbindenden Innenwänden und Schornstein mit dem Allround-Anschlusskleber pro clima ORCON F nach Herstellerangaben luftdicht anschließen (siehe in den pro clima Planungs- und Anwendungshinweisen), inkl. Material und Nebenarbeiten.

Anschluss an Dachfenster

pro clima DASATOP an Dachfensterblendrahmen (Abmessungen ____ / ____ cm) nach Herstellerangaben mit dem Allround-Eckklebeband pro clima TESCON PROFIL luftdicht anschließen. Die Ausführung erfolgt entsprechend der Herstellerangaben (siehe in den pro clima Planungs- und Anwendungshinweisen), inkl. Material und Nebenarbeiten.

Anschluss an runde Durchdringungen: Luftdichtungsmanschette

Runde Durchdringungen durch die pro clima DASATOP (Durchmesser: ____ mm) mit der pro clima Luftdichtungsmanschette _____ nach Herstellerangaben luftdicht anschließen (siehe in den pro clima Planungs- und Anwendungshinweisen), inkl. Material und Nebenarbeiten.

Anschluss an runde Durchdringungen: Klebeband

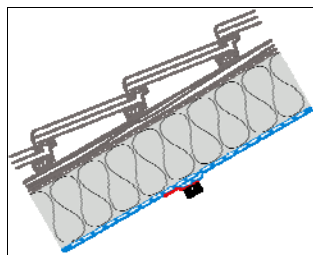
Runde Durchdringungen durch die pro clima DASATOP (Durchmesser: ____ mm) mit dem Allround-Klebeband pro clima TESCON No.1 (dehnbar) nach Herstellerangaben luftdicht anschließen (siehe in den pro clima Planungs- und Anwendungshinweisen), inkl. Material und Nebenarbeiten.



3. Ausschreibungstexte für Konstruktionen mit der DB+

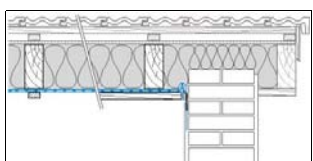


e) Zwischensparrendämmungen



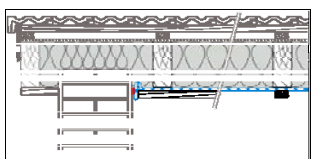
Flächige Verlegung

pro clima DB+ Luftdichtungs- und Dampfbremsbahn (s_d -Wert = 2,30 m feuchtevariabel – Hersteller: MOLL bauökologische Produkte GmbH; Fon: 0 62 02 – 27 82.0; Fax: 0 62 02 – 27 82.21) liefern und nach Herstellerangaben verlegen. Überlappungen pro clima Klebebändern (z.B. Universal-Klebeband UNI TAPE) luftdicht verkleben (siehe in den pro clima Planungs- und Anwendungshinweisen), inkl. Material und Nebenarbeiten.



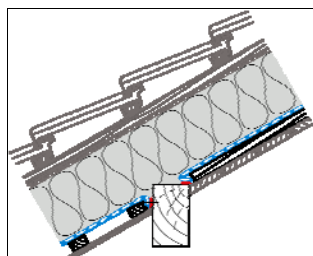
Giebel-/Trennwandanschluss VOR dem Verputzen

Anschluss der pro clima DB+ an unverputzte Giebel-/Trennwände mit dem Putzanschlussband pro clima CONTEGA PV nach Herstellerangaben herstellen (siehe in den pro clima Planungs- und Anwendungshinweisen), inkl. Material und Nebenarbeiten.



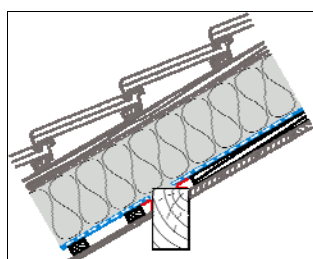
Giebel-/Trennwandanschluss NACH dem Verputzen

Anschluss der pro clima DB+ an Giebel-/Trennwände nach Herstellerangaben mit dem Naturlatexkleber pro clima ECO COLL luftdicht herstellen (siehe in den pro clima Planungs- und Anwendungshinweisen), inkl. Material und Nebenarbeiten.



Mittel-/Firstpfettenanschluss an sägeraues Holz

Anschluss der pro clima DB+ an sägeraue Mittel- und Firstpfetten mit dem Naturlatexkleber pro clima ECO COLL. Die Ausführung erfolgt entsprechend der Herstellerangaben (siehe in den pro clima Planungs- und Anwendungshinweisen), inkl. Material und Nebenarbeiten.

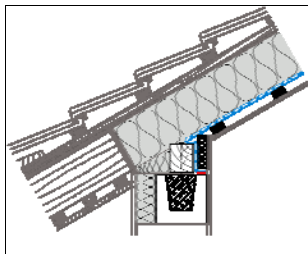


Mittel-/Firstpfettenanschluss an gehobeltes Holz

Anschluss der pro clima DB+ gehobelte Mittel- und Firstpfetten mit dem Allround-Eckklebeband pro clima TESCON PROFIL (mit zweifach geschlitzter Trennfolie). Die Ausführung erfolgt entsprechend der Herstellerangaben (siehe in den pro clima Planungs- und Anwendungshinweisen), inkl. Material und Nebenarbeiten.

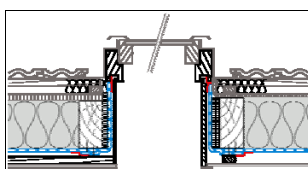


Ausschreibungstexte für Konstruktionen mit der DB+



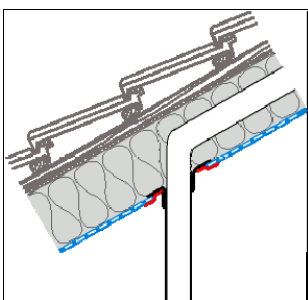
Drempelanschluss

Anschluss der pro clima DB+ an die Fußfette und Drempel mit dem Natur-latexkleber pro clima ECO COLL. Die Ausführung erfolgt entsprechend der Herstellerangaben (siehe in den pro clima Planungs- und Anwendungshinweisen), inkl. Material und Nebenarbeiten.



Anschluss an Dachfenster

Luftdichter Anschluss der pro clima DB+ an Dachfenster (Abmessungen _____ / _____ cm) nach Herstellerangaben mit pro clima Klebebändern (z.B. TESCON PROFIL). Die Ausführung erfolgt entsprechend der Herstellerangaben (siehe in den pro clima Planungs- und Anwendungshinweisen), inkl. Material und Nebenarbeiten.



Anschluss an runde Durchdringungen: Luftdichtungsmanschette

Runde Durchdringungen durch die pro clima DB+ (Durchmesser: _____ mm) mit der pro clima Luftdichtungsmanschette nach Herstellerangaben luftdicht anschließen (siehe in den pro clima Planungs- und Anwendungshinweisen), inkl. Material und Nebenarbeiten.

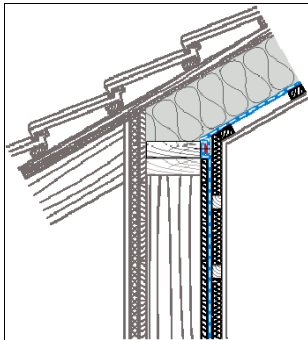
Anschluss an runde Durchdringungen: Klebeband

Durchdringungen durch die pro clima DB+ (Durchmesser: _____ mm) mit dem Allround-Klebeband pro clima TESCON No.1 (dehnbar) nach Herstellerangaben luftdicht anschließen (siehe in den pro clima Planungs- und Anwendungshinweisen), inkl. Material und Nebenarbeiten.



Ausschreibungstexte für Konstruktionen mit der DB+

f) Wände im Holzrahmenbau

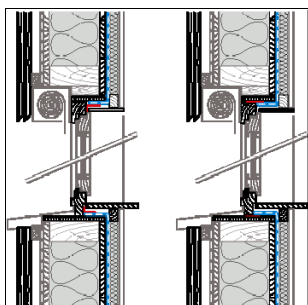


Flächige Verlegung

pro clima DB+ Luftdichtungs- und Dampfbremsebahn (s_d -Wert = 2,30 m feuchtevariabel – Hersteller: MOLL bauökologische Produkte GmbH; Fon: 0 62 02 – 27 82.0; Fax: 0 62 02 – 27 82.21) liefern und nach Herstellerangaben auf der Holzschalung verlegen. Überlappungen mit pro clima Klebebändern (z.B. Universal-Klebeband UNI TAPE) luftdicht verkleben (siehe in den pro clima Planungs- und Anwendungshinweisen), inkl. Material und Nebenarbeiten.

Anschluss an Beton / Putz

Angrenzende Bauteile wie z.B. Betonböden, einbindende Innenwände, Decken mit der pro clima DB+ nach Herstellerangaben luftdicht mit pro clima ECO COLL (für mineralische und raue Untergründe) oder pro clima Klebebändern (für nichtmineralische glatte Untergründe) anschließen (siehe in den pro clima Planungs- und Anwendungshinweisen), inkl. Material und Nebenarbeiten.



Anschluss an Fenster und Türen

Fenster- und Türrahmen mit pro clima TESCON PROFIL Allround-Eckklebeband (Trennfolie zweifach geschlitzt) nach Herstellerangaben luftdicht an die pro clima DB+ anschließen (siehe in den pro clima Planungs- und Anwendungshinweisen), inkl. Material und Nebenarbeiten.

Anschluss an runde Durchdringungen: Luftdichtungsmanschette

Runde Durchdringungen durch die pro clima DB+ (Durchmesser: _____ mm) mit der pro clima Luftdichtungsmanschette _____ nach Herstellerangaben luftdicht anschließen (siehe in den pro clima Planungs- und Anwendungshinweisen), inkl. Material und Nebenarbeiten.

Anschluss an runde Durchdringungen: Klebeband

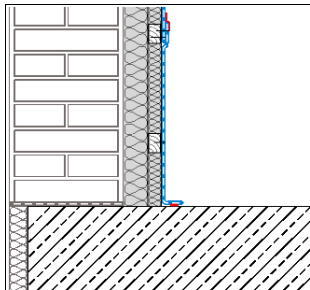
Runde Durchdringungen durch die pro clima DB+ (Durchmesser: _____ mm) mit dem Allround-Klebeband pro clima TESCON No.1 (dehnbar) nach Herstellerangaben luftdicht anschließen (siehe in den pro clima Planungs- und Anwendungshinweisen), inkl. Material und Nebenarbeiten.



Ausschreibungstexte für Konstruktionen mit der DB+



g) Innendämmung von Massivwänden



Flächige Verlegung

pro clima DB+ Dampfbrems- und Luftdichtungsbahn (s_d -Wert = 2,30 m feuchtevariabel – Hersteller: MOLL bauökologische Produkte GmbH; Fon: 0 62 02 – 27 82.0; Fax: 0 62 02 – 27 82.21) liefern und vollflächig verlegen. Überlappungen der Bahnen mit pro clima Klebebändern (z.B. Universal-Klebeband UNI TAPE) luftdicht verkleben. Die Ausführung erfolgt entsprechend der Herstellerangaben (siehe in den pro clima Planungs- und Anwendungshinweisen), inkl. Material und Nebenarbeiten.

Anschluss an mineralische / raue Untergründe

pro clima DB+ an angrenzende Bauteile aus mineralischen oder rauen Baustoffen, wie Betonsohlen- und decken und einbindenden Innenwänden mit dem Naturlatexkleber pro clima ECO COLL nach Herstellerangaben luftdicht anschließen (siehe in den pro clima Planungs- und Anwendungshinweisen), inkl. Material und Nebenarbeiten.

Anschluss an Fenster und Türen

Fenster- und Türrahmen mit der pro clima DB+ Luftdichtungs- und Dampfbremsbahn nach Herstellerangaben mit dem pro clima Allround-Eckklebeband TESCON PROFIL luftdicht anschließen (siehe in den pro clima Planungs- und Anwendungshinweisen), inkl. Material und Nebenarbeiten.

Anschluss an runde Durchdringungen: Luftdichtungsmanschette

Runde Durchdringungen durch die pro clima DB+ (Durchmesser: ____ mm) mit der pro clima Luftdichtungsmanschette _____ nach Herstellerangaben luftdicht anschließen (siehe in den pro clima Planungs- und Anwendungshinweisen), inkl. Material und Nebenarbeiten.

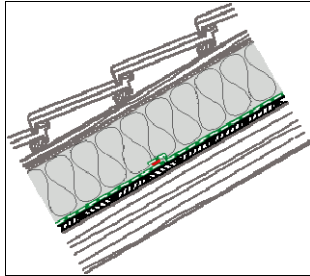
Anschluss an runde Durchdringungen: Klebeband

Runde Durchdringungen durch die pro clima DB+ (Durchmesser: ____ mm) mit dem Allround-Klebeband pro clima TESCON No.1 (dehnbar) nach Herstellerangaben luftdicht anschließen (siehe in den pro clima Planungs- und Anwendungshinweisen), inkl. Material und Nebenarbeiten.



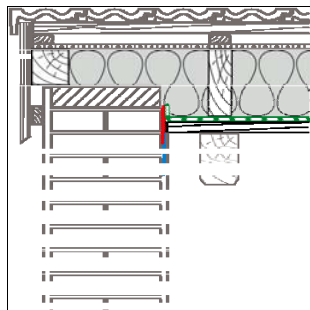
4. Ausschreibungstexte für Konstruktionen mit der pro clima DA

h) Aufsparrendämmungen



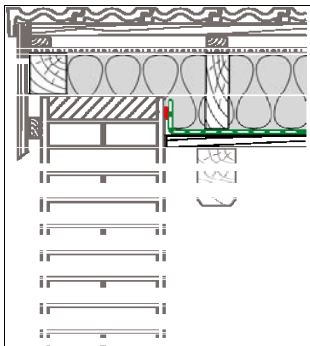
Flächige Verlegung

pro clima DA Dampfbrems- und Luftdichtungsbahn für Aufdachdämmungen (s_d -Wert = 2,30 m – Hersteller: MOLL bauökologische Produkte GmbH; Fon: 0 62 02 – 27 82.0; Fax: 0 62 02 – 27 82.21) liefern und nach Herstellerangaben verlegen (siehe in den pro clima Planungs- und Anwendungshinweisen). Überlappungen mit dem Allround-Klebeband pro clima TESCON No.1 luftdicht verkleben, inkl. Material und Nebenarbeiten.



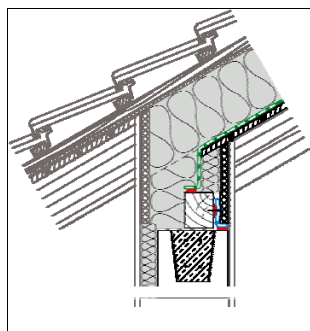
Giebel-/Trennwandanschluss VOR dem Verputzen

Anschluss der pro clima DA an unverputzte Giebel-/Trennwände mit dem Putzanschlussband pro clima CONTEGA PV nach Herstellerangaben herstellen (siehe in den pro clima Planungs- und Anwendungshinweisen), inkl. Material und Nebenarbeiten.



Giebel-/Trennwandanschluss NACH dem Verputzen

Anschluss der pro clima DA an Giebel-/Trennwände nach Herstellerangaben mit dem Allround-Klebeband pro clima TESCON No.1 (für nichtmineralische glatte Untergründe) bzw. dem Anschlusskleber ORCON F (für mineralische und raue Untergründe (z.B. Putz, Beton, sägeraues Holz)) luftdicht herstellen (siehe in den pro clima Planungs- und Anwendungshinweisen), inkl. Material und Nebenarbeiten.

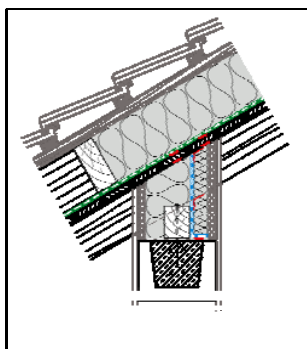


Drempelanschluss: Sichtsparren enden auf Fußpfette

Anschluss der pro clima DA an die Fußpfette mit dem Anschlusskleber pro clima ORCON F. Herstellen des luftdichten Übergangs von der Fußpfette zum Drempel mit Dampfbremstreifen (z.B. pro clima DA-S bzw. DS+ verklebt mit pro clima ORCON F bzw. ECO COLL). Die Ausführung erfolgt entsprechend der Herstellerangaben (siehe in den pro clima Planungs- und Anwendungshinweisen), inkl. Material und Nebenarbeiten.

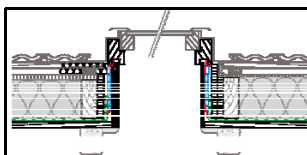


Ausschreibungstexte für Konstruktionen mit der pro clima DA



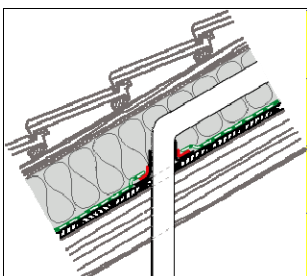
Drempelanschluss: durchlaufende Sichtsparren bis zur Traufe

Anschluss der Profilholzschalung im Bereich der Sparren mit dem Allround-Anschlusskleber pro clima ORCON F. pro clima DA an die Profilschalung ORCON F luftdicht anschließen. Von innen eine weitere Dampfbremse (z.B. pro clima DB+ oder DA) an den gehobelten Holzbauteilen mit pro clima Klebebändern (z.B. dem Allround-Eckklebeband pro clima TESCON PROFIL) anschließen. Innere Dampfbremse mit dem Allround-Anschlusskleber ORCON F (Vlies) bzw. dem Naturlatexkleber ECO COLL (DB+) am Drempel anschließen. Die Ausführung erfolgt entsprechend der Herstellerangaben (siehe in den pro clima Planungs- und Anwendungshinweisen), inkl. Material und Nebenarbeiten.



Anschluss an Dachfenster

Anschluss der pro clima DA an Dachfenster (____ / ____ cm) mit Dampfbremse (z.B. aus pro clima DB+ oder DA) nach Herstellerangaben mit pro clima Klebebändern (z.B. TESCON PROFIL) am Blendrahmen und der pro clima DA (z.B. mit TESCON No.1) luftdicht anschließen. Die Ausführung erfolgt entsprechend der Herstellerangaben (siehe in den pro clima Planungs- und Anwendungshinweisen), inkl. Material und Nebenarbeiten.



Anschluss an runde Durchdringungen: Luftdichtungsmanschette

Runde Durchdringungen durch die pro clima DA (Durchmesser: ____ mm) mit der pro clima Luftdichtungsmanschette _____ nach Herstellerangaben mit dem Allround-Klebeband pro clima TESCON No.1 luftdicht anschließen (siehe in den pro clima Planungs- und Anwendungshinweisen), inkl. Material und Nebenarbeiten.

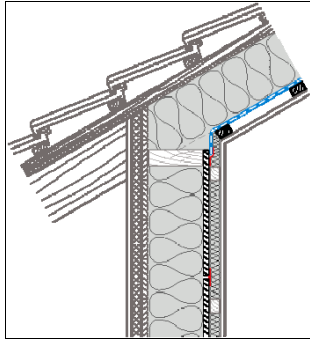
Anschluss an Durchdringungen: Klebeband

Durchdringungen durch die pro clima DA (Abmessung/Durchmesser: ____ mm) mit dem Allround-Klebeband pro clima TESCON No.1 nach Herstellerangaben wasserführend von unten nach oben luftdicht anschließen (siehe in den pro clima Planungs- und Anwendungshinweisen), inkl. Material und Nebenarbeiten.



5. Ausschreibungstexte für Konstruktionen mit Holzwerkstoffplatten

i) Wände im Holzrahmenbau

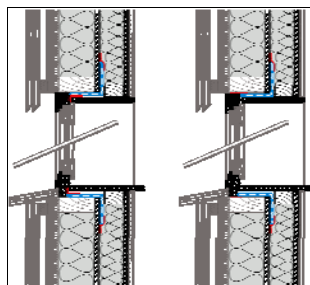


Luftdichtung

Holzwerkstoffplatten mit Schnell-Klebeband pro clima RAPID CELL (ohne Trennpapier - Hersteller: MOLL bauökologische Produkte GmbH; Fon: 0 62 02 - 27 82.0; Fax: 0 62 02 - 27 82.21) luftdicht untereinander anschließen. Die Ausführung erfolgt entsprechend der Herstellerangaben (siehe in den pro clima Planungs- und Anwendungshinweisen), inkl. Material und Nebenarbeiten.

Anschluss an Beton / Putz

Angrenzende Bauteile wie Betonboden mit den pro clima Dampfbremstreifen nach Herstellerangaben luftdicht anschließen (z.B. DS+ bzw. DA-S mit pro clima ECO COLL bzw. ORCON F - Hersteller: MOLL bauökologische Produkte GmbH; Fon: 0 62 02 - 27 82.0; Fax: 0 62 02 - 27 82.21), siehe in den pro clima Planungs- und Anwendungshinweisen. Mit der pro clima DKF Doppeldüse lassen sich leicht zwei parallele Klebeschnüre auftragen, inkl. Material und Nebenarbeiten.



Anschluss an Fenster und Türen

Fenster- und Türrahmen mit pro clima TESCON PROFIL Allround-Eckklebeband (Trennfolie zweifach geschlitzt - Hersteller: MOLL bauökologische Produkte GmbH; Fon: 0 62 02 - 27 82.0; Fax: 0 62 02 - 27 82.21) nach Herstellerangaben luftdicht an die Holzwerkstoffplatten anschließen (siehe in den pro clima Planungs- und Anwendungshinweisen), inkl. Material und Nebenarbeiten.

Anschluss an runde Durchdringungen: Luftdichtungsmanschette

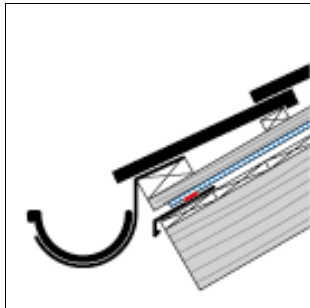
Runde Durchdringungen durch die Holzwerkstoffplatten (Durchmesser: ____ mm) mit der pro clima Luftdichtungsmanschette _____ (Hersteller: MOLL bauökologische Produkte GmbH; Fon: 0 62 02 - 27 82.0; Fax: 0 62 02 - 27 82.21) nach Herstellerangaben luftdicht anschließen (siehe in den pro clima Planungs- und Anwendungshinweisen), inkl. Material und Nebenarbeiten.

Anschluss an runde Durchdringungen: Klebeband

Runde Durchdringungen durch die Holzwerkstoffplatten (Durchmesser: ____ mm) mit dem Allround-Klebeband pro clima TESCON No.1 (dehnbar - Hersteller: MOLL bauökologische Produkte GmbH; Fon: 0 62 02 - 27 82.0; Fax: 0 62 02 - 27 82.21) nach Herstellerangaben luftdicht anschließen (siehe in den pro clima Planungs- und Anwendungshinweisen), inkl. Material und Nebenarbeiten.

6. Ausschreibungstexte für Konstruktionen mit der pro clima SOLITEX

j) Unterspannbahnen



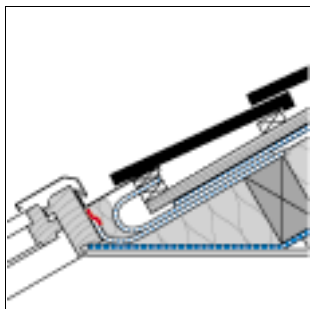
Flächige Verlegung

Unterspannbahn pro clima SOLITEX PLUS (Hersteller: MOLL bauökologische Produkte GmbH; Fon: 0 62 02 – 27 82.0; Fax: 0 62 02 – 27 82.21) liefern und nach Herstellerangaben und Dachdeckerfachregeln verlegen. Unterspannbahnen auf Traufstreifen oder Abtropfblech führen und mit dem Allround-Klebeband pro clima TESCON No.1 darauf verkleben. Zur Vermeidung von Wassersäcken erste Bahn straff verlegen, inkl. Material und Nebenarbeiten.

Alternativ: pro clima SOLITEX UD

Anschluss an Kehlen

Kehlen mit der SOLITEX Unterspannbahn fachgerecht nach Herstellerangaben und Dachdeckerfachregeln ausbilden. Verklebung mit dem Allround-Klebeband pro clima TESCON No.1, inkl. Material und Nebenarbeiten.



Anschluss an Dachfenster

Anschlüsse der SOLITEX Unterspannbahn an Dachfenster fachgerecht nach Herstellerangaben und Dachdeckerfachregeln herstellen. Verklebung mit dem Allround-Klebeband pro clima TESCON No.1, inkl. Material und Nebenarbeiten.

Anschluss an mineralische / raue Untergründe

Anschlüsse der SOLITEX Unterspannbahn an mineralische und raue Untergründe wie z.B. Schornsteine fachgerecht mit dem Allround-Anschlusskleber pro clima ORCON F nach Herstellerangaben und Dachdeckerfachregeln herstellen, inkl. Material und Nebenarbeiten.

Anschluss an runde Durchdringungen: Luftdichtungsmanschette

Runde Durchdringungen durch die SOLITEX Unterspannbahn (Durchmesser: _____ mm) mit der pro clima Luftdichtungsmanschette _____ nach Herstellerangaben und Dachdeckerfachregeln mit dem Allround-Klebeband pro clima TESCON No.1 anschließen, inkl. Material und Nebenarbeiten.

Anschluss an runde Durchdringungen: Klebeband

Durchdringungen der SOLITEX Unterspannbahn (Durchmesser: _____ mm) mit pro clima dem Allround-Klebeband TESCON No.1 nach Herstellerangaben und Dachdeckerfachregeln wasserführend anschließen, inkl. Material und Nebenarbeiten.



Ausschreibungstexte für Konstruktionen mit der pro clima SOLITEX

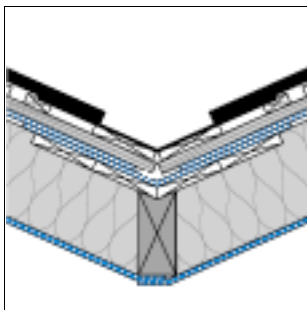


k) Unterdeckbahnen

Flächige Verlegung

Unterdeckbahn pro clima SOLITEX UD (Hersteller: MOLL bauökologische Produkte GmbH; Fon: 0 62 02 – 27 82.0; Fax: 0 62 02 – 27 82.21) liefern und nach Herstellerangaben und Dachdeckerfachregeln verlegen. Unterdeckbahnen auf Traufstreifen oder Abtropfblech führen und mit dem Allround-Klebeband pro clima TESCON No.1 darauf verkleben, inkl. Material und Nebenarbeiten.

Alternativ:
pro clima SOLITEX PLUS



Anschluss an Kehlen

Kehlen mit SOLITEX Unterdeckbahnen fachgerecht nach Herstellerangaben und Dachdeckerfachregeln ausbilden. Verklebung mit dem Allround-Klebeband pro clima TESCON No.1, inkl. Material und Nebenarbeiten.

Anschluss an Dachfenster

Anschlüsse der SOLITEX Unterdeckbahn an Dachfenster fachgerecht nach Herstellerangaben und Dachdeckerfachregeln herstellen. Verklebung mit dem Allround-Klebeband pro clima TESCON No.1, inkl. Material und Nebenarbeiten.

Anschluss an mineralische / raue Untergründe

Anschlüsse der SOLITEX Unterdeckbahn an mineralische und raue Untergründe wie z.B. Schornsteine fachgerecht mit dem Allround-Anschlusskleber pro clima ORCON F nach Herstellerangaben und Dachdeckerfachregeln herstellen, inkl. Material und Nebenarbeiten.

Anschluss an runde Durchdringungen: Luftdichtungsmanschette

Runde Durchdringungen durch der SOLITEX Unterdeckbahn (Durchmesser: _____ mm) mit der pro clima Luftdichtungsmanschette _____ nach Herstellerangaben und Dachdeckerfachregeln mit dem Allround-Klebeband pro clima TESCON No.1 anschließen, inkl. Material und Nebenarbeiten.

Anschluss an runde Durchdringungen: Klebeband

Durchdringungen der SOLITEX Unterdeckbahn (Durchmesser: _____ mm) mit dem Allround-Klebeband pro clima TESCON No.1 nach Herstellerangaben und Dachdeckerfachregeln wasserführend von unten nach oben anschließen, inkl. Material und Nebenarbeiten.

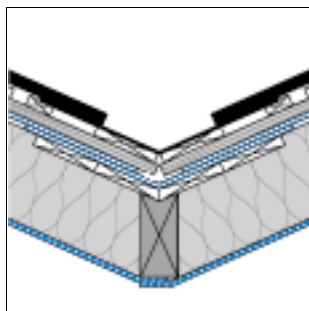


Ausschreibungstexte für Konstruktionen mit der pro clima SOLITEX

I) Metalltrennlage

Flächige Verlegung

Unterdeckbahn mit 3D-Trennlage pro clima SOLITEX UM connect (Hersteller: MOLL bauökologische Produkte GmbH; Fon: 0 62 02 – 27 82.0; Fax: 0 62 02 – 27 82.21) liefern und nach Herstellerangaben und Dachdeckerfachregeln verlegen. Unterdeckbahnen auf Traufstreifen oder Abtropfblech führen und mit dem doppelseitigen Klebeband pro clima DUPLEX darauf verkleben, inkl. Material und Nebenarbeiten.



Anschluss an Kehlen

Kehlen mit SOLITEX UM connect Unterdeck mit 3D-Trennlage fachgerecht nach Herstellerangaben und Dachdeckerfachregeln ausbilden. Verklebung mit dem Allround-Klebeband pro clima TESCON No.1, inkl. Material und Nebenarbeiten.

Anschluss an Dachfenster

Anschlüsse der SOLITEX UM connect Unterdeckbahn mit 3D-Trennlage an Dachfenster fachgerecht nach Herstellerangaben und Dachdeckerfachregeln herstellen. Verklebung mit dem Allround-Klebeband pro clima TESCON No.1, inkl. Material und Nebenarbeiten.


Anschluss an mineralische / raue Untergründe

Anschlüsse der SOLITEX UM connect Unterdeckbahn mit 3D-Trennlage an mineralische und raue Untergründe wie z.B. Schornsteine fachgerecht mit dem Allround-Anschlusskleber pro clima ORCON F nach Herstellerangaben und Dachdeckerfachregeln herstellen, inkl. Material und Nebenarbeiten.

Anschluss an runde Durchdringungen: Luftdichtungsmanschette

Runde Durchdringungen durch der SOLITEX UM connect Unterdeckbahn mit 3D-Trennlage (Durchmesser: _____ mm) mit der pro clima Luftdichtungsmanschette _____ nach Herstellerangaben und Dachdeckerfachregeln mit dem Allround-Klebeband pro clima TESCON No.1 anschließen, inkl. Material und Nebenarbeiten.

Anschluss an runde Durchdringungen: Klebeband

Durchdringungen der SOLITEX UM connect Unterdeckbahn mit 3D-Trennlage (Durchmesser: _____ mm) mit dem Allround-Klebeband pro clima TESCON No.1 nach Herstellerangaben und Dachdeckerfachregeln wasserführend von unten nach oben anschließen, inkl. Material und Nebenarbeiten. 

Ausschreibungstexte für Konstruktionen mit der pro clima SOLITEX



m) Wandschalungsbahnen



Flächige Verlegung

pro clima SOLITEX WA (Hersteller: MOLL bauökologische Produkte GmbH; Fon: 0 62 02 – 27 82.0; Fax: 0 62 02 – 27 82.21) liefern und nach Herstellerangaben verlegen, inkl. Material und Nebenarbeiten.

7. Ausschreibungstexte für Konstruktionen mit der pro clima RB



n) Rieselschutz



Flächige Verlegung

pro clima RB (Hersteller: MOLL bauökologische Produkte GmbH; Fon: 0 62 02 – 27 82.0; Fax: 0 62 02 – 27 82.21) liefern und zwischen den Deckenbalken parallel zur Balkenlage verlegen und an den Balken festklammern oder mit dem Allround-Anschlusskleber pro clima ORCON F ankleben, inkl. Material und Nebenarbeiten.

MOLL bauökologische Produkte GmbH
Rheintalstr. 35 – 43
68723 Schwetzingen

Fon: 0 62 02 – 27 82.0
Fax: 0 62 02 – 27 82.21
eMail: info@proclima.de
www.proclima.de
Germany

© pro clima 2008