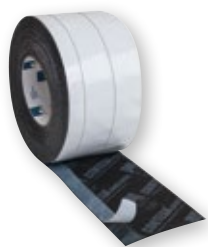


Tenuta all'aria, vento e acqua



CONTEGA® SOLIDO EXO-D

Nastro di raccordo per finestre a superficie completamente adesiva, per esterni, con parte adesiva supplementare sul lato del feltro

Vantaggi

- ✓ Superficie completamente adesiva, la fuga diviene immediatamente resistente al vento e la giunzione è resistente
- ✓ Azione adesiva estrema anche su sottofondi minerali grazie alla colla SOLID modificata, impermeabile all'acqua
- ✓ Intonacabile
- ✓ Parte adesiva integrata sul lato del feltro per un facile raccordo su finestre e porte
- ✓ Facile da applicare

Descrizione del prodotto

Ideale per la preapplicazione sul telaio del serramento. Il nastro di raccordo a superficie completamente adesiva e intonacabile CONTEGA SOLIDO EXO-D garantisce il raccordo esterno ermetico, con azione di freno al vapore, di finestre e porte, su componenti edili di supporto in legno e sottofondi minerali, come calcestruzzo e muratura.

La fuga incollata diviene immediatamente resistente al vento e la giunzione resistente. Il feltro pu^o essere facilmente intonacato seguendo le nostre istruzioni di lavorazione.

Dati tecnici

Supporto	membrana speciale di feltro PP e membrana speciale PP-copolimeri	
Adesivo	modificato SOLID resistente all'acqua / colla speciale acrilica	
Strato di separazione	2 o 3 strisce di pellicola di separazione, pellicola siliconata in PE	
Colore	nero	
Valore s _d	0,7 m	DIN EN 1931
Periodo di esposizione agli agenti atmosferici	3 mesi	
Colonna d'acqua	> 2.500 mm	DIN EN 20811
Intonacabile	si	
Temperatura di applicazione	da -10 °C	
Resistenza alla temperatura	da -40 °C fino a +90 °C	
Stoccaggio	in un luogo fresco e asciutto	

Dettagli di fornitura

Cod. articolo	EAN	Lunghezza	Larghezza	Peso conf.	Q.tà/conf.	Conf./bancale
16135	4026639161352	30 m	80 mm	7,7 kg	8	36

Supporti

Prima dell'incollaggio, pulire i supporti con una scopa, un panno o aria compressa. Spianare i supporti minerali non livellati eventualmente con una finitura. L'incollaggio su superfici ghiacciate non è possibile. Assicurarsi che non vi siano residui di sostanze repellenti sui materiali da incollare (es. grassi o siliconi). Verificare che i supporti siano sufficientemente asciutti e robusti. Si ottiene una sigillatura duratura su tutte le membrane pro clima per esterni e altre membrane sottotetto o per rivestimenti (es. PP e PET). Gli incollaggi possono essere realizzati su legno piallato e verniciato, plastiche dure, pannelli duri in derivati del legno (truciolato, OSB e BFU) nonché su supporti minerali come calcestruzzo e muratura. I migliori risultati ai fini della sicurezza della costruzione si ottengono su supporti di alta qualità. La verifica dell'idoneità del supporto rientra nella responsabilità del posatore. Si consiglia eventualmente di effettuare dei test d'incollaggio. Nel caso di supporti non robusti è consigliabile un pretrattamento con TESCON PRIMER RP.

Indicazioni di posa

Situazione 1: Applicazione prima del montaggio della finestra

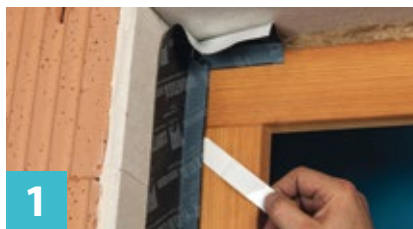


1

Incollare di lato sul telaio

Rimuovere la singola striscia di pellicola sul lato stampato, applicare di lato e incollare progressivamente sul telaio. Il lato stampato del nastro deve essere rivolto alla finestra (verso l'alto).

Situazione 2: La finestra è già montata



1

Incollare sul telaio

Togliere ca. 5-10 cm della striscia sottile di pellicola sul lato della membrana (non stampato). Iniziare a incollare nell'area angolare del telaio. Inizialmente applicare il nastro per ca. 2 cm sulla parte orizzontale del telaio e incollare la striscia adesiva al telaio. Far passare il nastro sull'angolo del telaio e incollare con la parte verticale del telaio. Durante questa operazione, rimuovere gradualmente la pellicola di separazione.

Condizioni generali

Le giunzioni non devono essere sottoposte a sforzi di trazione. Sfregare con decisione i nastri adesivi. Fare attenzione a una contropressione sufficiente. Si possono ottenere giunzioni sicure contro la pioggia battente e impermeabili al vento solo mediante una posa senza pieghe del nastro di raccordo.



2

Applicare sugli angoli

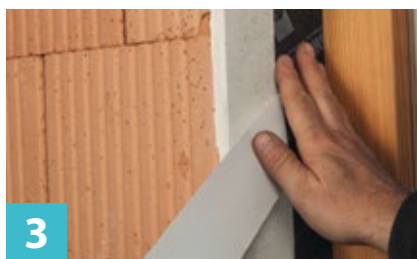
Negli angoli lasciare sporgere ca. 2 cm (lunghezza della diagonale d'angolo della fuga) di CONTEGA SOLIDO EXO-D, e incollare come piega d'angolo.



2

Incollare sulla spalletta con una piega di espansione

Rimuovere la seconda striscia (grande) della pellicola e incollare gradualmente il nastro sulla spalletta. Negli angoli iniziare a incollare partendo dalla spalletta, creando una piega di espansione che permetta di assorbire movimenti strutturali.



3

Incollare e premere CONTEGA SOLIDO EXO-D sulla spalletta.

Rimuovere la striscia della pellicola di separazione sul lato della membrana (non stampato) e incollare gradualmente sulla spalletta, creando una piega di espansione che permetta di assorbire movimenti strutturali. Sfregare bene il nastro, ad es. con l'apposito utensile pro clima PRESSFIX. Montare il davanzale (EXTOSE-AL ENCORS).



3

Incollare lungo tutto il

perimetro della finestra e ricoprire gli angoli

Incollare allo stesso modo il resto della finestra (telaio fisso e spalletta). Fare attenzione che gli angoli vengano ricoperti con almeno 2 cm di nastro sovrapposto. L'incollaggio deve essere ininterrottamente impermeabile al vento e alla pioggia battente.