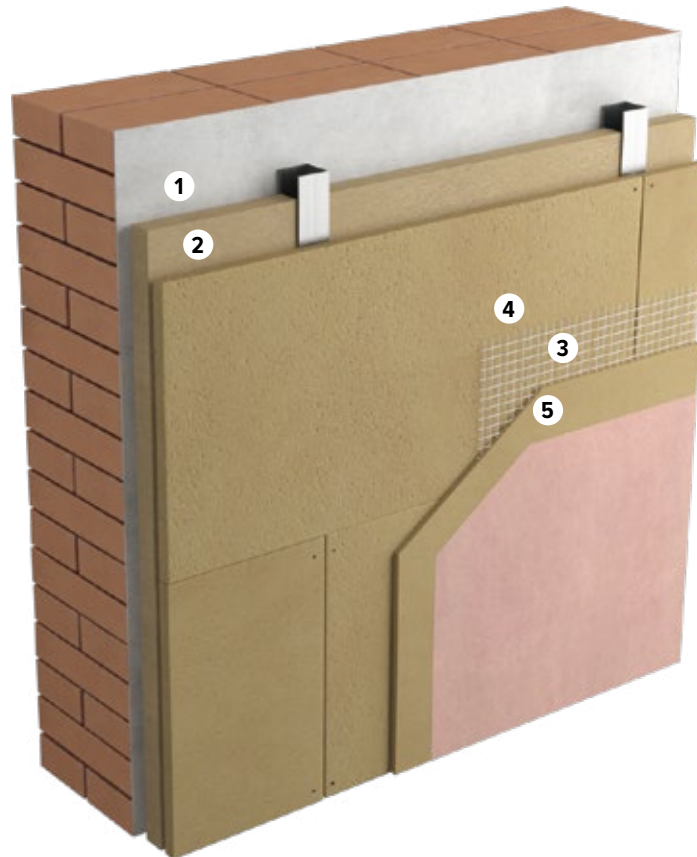


PANNELLO PESANTE SU STRUTTURA



Indicazioni di posa

- Il taglio del PANNELLO PESANTE viene effettuato con una sega circolare manuale o una taglierina.
- I pannelli vengono applicati sulla sottostruttura. I giunti verticali non devono essere sovrapposti, i pannelli devono essere sfalsati di almeno 25 cm. Il fissaggio su strutture in legno viene effettuato con le viti per pannelli di argilla 5 × 50 mm. Per il fissaggio su strutture a telaio, per ogni montante sono necessari 3 punti di fissaggio. Pareti: 9 viti/ pannello = 15 viti/m² Soffitti e spioventi: 15 viti/pannello = 20 viti/m²
- Nelle stanze da bagno utilizzare solo elementi di fissaggio resistenti alla corrosione.
- I giunti con larghezza superiore a 1-2 mm e le cavità dovute ai fori delle viti devono essere riempite e regolarizzate con CLAYTEC FEIN 06, Intonaco di finitura in argilla a grana fine. Dopo aver spazzolato e leggermente preumidificato le superfici (nebulizzazione), rivestirle con intonaco di argilla nello spessore desiderato, minimo 3 mm, di CLAYTEC FEIN 06. La Rete in vetro 5x5 viene applicata su tutta la superficie ancora umida. Prima dell'intonacatura successiva, lo strato deve essere completamente asciutto.
- Le finiture desiderate saranno applicate dopo asciugatura degli strati sottostanti

Caratteristiche della soluzione

- ✓ Miglioramento del comfort abitativo interno
- ✓ Miglioramento della capacità termica (Cip) e della gestione dei picchi di calore interno
- ✓ Miglioramento dell'assorbimento di umidità delle superfici per ridurre i picchi di umidità interna
- ✓ Utilizzo di prodotti naturali con benefici per la salubrità dell'ambiente
- ✓ Finitura in argilla YOSIMA
- ✓ Miglioramento del fonoassorbimento
- ✓ Miglioramento della prestazione termica invernale ed estiva

Stratigrafia con finitura YOSIMA INTONACHINO DESIGN

	Prodotto	Descrizione	Consumo (per m ²)*
1	NATURAFLEX	Isolante interposto alla struttura (interasse struttura 625 mm)	1 m ²
2	Claytec PANNELLO PESANTE 22mm	Pannello pesante in argilla 625x625 mm	1,03 m ²
3	Claytec FEIN 06	Riempimento e rasatura armata	7,5 kg
4	Claytec RETE D'ARMATURA 5x5	Armatura in fibra di vetro 5x5 mm	1,1 m ²
5	YOSIMA INTONACHINO DESIGN	Intonachino pregiato in argilla	3,3 kg

Stratigrafia con finitura YOSIMA CLAYFIX PITTURA

	Prodotto	Descrizione	Consumo (per m ²)*
1	NATURAFLEX	Isolante interposto alla struttura (interasse struttura 625 mm)	1 m ²
2	Claytec PANNELLO PESANTE 22mm	Pannello pesante in argilla 625x625 mm	1,03 m ²
3	Claytec FEIN 06	Riempimento e rasatura armata	7,5 kg
4	Claytec RETE D'ARMATURA 5x5	Armatura in fibra di vetro 5x5 mm	1,1 m ²
5	Claytec PRIMER DIE WEISSE YOSIMA CLAYFIX PITTURA	Primer bianco uniformante Pittura in argilla di finitura	0,09 l 0,16 kg

Stratigrafia con finitura YOSIMA SPATOLATO

	Prodotto	Descrizione	Consumo (per m ²)*
1	NATURAFLEX	Isolante interposto alla struttura (interasse struttura 625 mm)	1 m ²
2	Claytec PANNELLO PESANTE 22mm	Pannello pesante in argilla 625x625 mm	1,03 m ²
3	Claytec FEIN 06	Riempimento e rasatura armata	7,5 kg
4	Claytec RETE D'ARMATURA 5x5	Armatura in fibra di vetro 5x5 mm	1,1 m ²
5	YOSIMA INTONACHINO DESIGN YOSIMA SPATOLATO	Intonachino pregiato in argilla, bianco Spatolato in argilla per finitura lucida	3,3 kg 0,77 kg

Capacità termica areica interna (Cip): 43 kJ/m²K (>40 secondo CAM Criteri Ambientali Minimi)
Assorbimento di umidità: classe WSIII secondo DIN 18947

Classe di assorbimento	Assorbimento di umidità in g/m ² dopo				
	0,5 ore	1 ora	3 ore	6 ore	12 ore
WS III	≥ 6,5	≥ 13,0	≥ 26,5	≥ 40,0	≥ 60,0

Assorbimento acustico: aw= 0,10

Grado di assorbimento acustico in frequenza (EN ISO 354)						
Hz	125	250	500	1000	2000	4000
INTONACO CLAYTEC (1676-001-17 M.7)	0,15	0,13	0,11	0,09	0,12	0,13
Mattoni intonacati (tabella EN 12354-6)	0,01	0,01	0,01	0,02	0,02	0,03