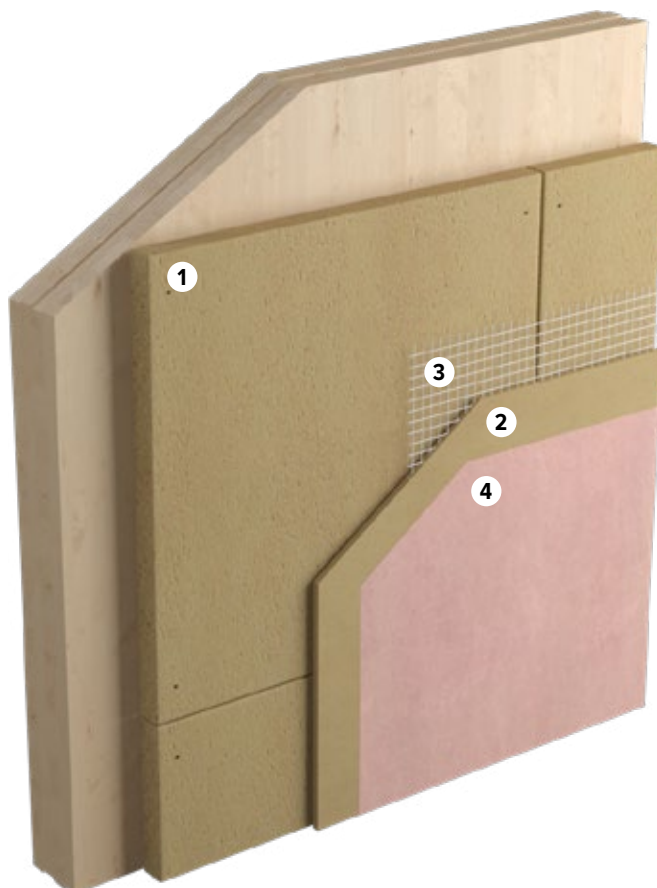


NATURA CLAY BOARD FISSATO DIRETTAMENTE



Cip
> 60

Capacità termica areica interna (Cip): 51 kJ/m²K (>40 secondo CAM Criteri Ambientali Minimi)
Assorbimento di umidità: classe WSIII secondo DIN 18947

Classe di assorbimento	Assorbimento di umidità in g/m ² dopo				
	0,5 ore	1 ora	3 ore	6 ore	12 ore
WS III	≥ 6,5	≥ 13,0	≥ 26,5	≥ 40,0	≥ 60,0

Assorbimento acustico: $a_w = 0,10$

Grado di assorbimento acustico in frequenza (EN ISO 354)						
Hz	125	250	500	1000	2000	4000
INTONACO CLAYTEC (1676-001-17 M.7)	0,15	0,13	0,11	0,09	0,12	0,13
Mattoni intonacati (tabella EN 12354-6)	0,01	0,01	0,01	0,02	0,02	0,03

Caratteristiche della soluzione

- ✓ Elevato comfort abitativo interno
- ✓ Elevata capacità termica areica interna $C_{ip} > 50$
- ✓ Classe WS III di assorbimento di umidità delle superfici per ridurre i picchi di umidità interna
- ✓ Fonoassorbimento $\alpha_w = 0,10$
- ✓ Utilizzo di prodotti naturali con benefici per la salubrità dell'ambiente
- ✓ Finitura in argilla YOSIMA

Stratigrafia con finitura YOSIMA INTONACHINO DESIGN

	Prodotto	Descrizione	Consumo (per m ²)*
1	NATURACLAY BOARD 40	Pannello pesante in argilla, spessore 40 mm	1,03 m ²
2	Claytec FEIN 06	Riempimento e rasatura armata	7,5 kg
3	Claytec RETE D'ARMATURA 5x5	Armatura in fibra di vetro 5x5 mm	1,1 m ²
4	YOSIMA INTONACHINO DESIGN	Intonachino pregiato in argilla	3,3 kg

Stratigrafia con finitura YOSIMA CLAYFIX PITTURA

	Prodotto	Descrizione	Consumo (per m ²)*
1	NATURACLAY BOARD 40	Pannello pesante in argilla, spessore 40 mm	1,03 m ²
2	Claytec FEIN 06	Riempimento e rasatura armata	7,5 kg
3	Claytec RETE D'ARMATURA 5x5	Armatura in fibra di vetro 5x5 mm	1,1 m ²
4	Claytec PRIMER DIE WEISSE	Primer bianco uniformante	0,09 l
	YOSIMA CLAYFIX PITTURA	Pittura in argilla di finitura	0,16 kg

Stratigrafia con finitura YOSIMA SPATOLATO

	Prodotto	Descrizione	Consumo (per m ²)*
1	NATURACLAY BOARD 40	Pannello pesante in argilla, spessore 40 mm	1,03 m ²
2	Claytec FEIN 06	Riempimento e rasatura armata	7,5 kg
3	Claytec RETE D'ARMATURA 5x5	Armatura in fibra di vetro 5x5 mm	1,1 m ²
4	YOSIMA INTONACHINO DESIGN	Intonachino pregiato in argilla, bianco	3,3 kg
	YOSIMA SPATOLATO	Spatolato in argilla per finitura lucida	0,77 kg

Indicazioni di posa

- Il taglio del pannello in argilla NATURACLAY BOARD 40 viene effettuato con una sega circolare manuale o una taglierina.
- I pannelli vengono applicati sulla parete I giunti verticali non devono essere sovrapposti, i pannelli devono essere sfalsati di almeno 25 cm. Il fissaggio su strutture in legno viene effettuato con le viti per pannelli di argilla 5 × 50 mm. Per il fissaggio su strutture a telaio, per ogni montante sono necessari 3 punti di fissaggio. Pareti: 9 viti/pannello = 15 viti/m² Soffitti e spioventi: 15 viti/pannello = 20 viti/m²
- Fissaggio con graffe a spalla larga testate, larg. 25 mm, ad es. Haubold BK 2550 C. Distanza graffe > 50 < 100 mm, distanza dal bordo > 20 mm, prof. di penetrazione > 20 mm.
- Nelle stanze da bagno utilizzare solo elementi di fissaggio resistenti alla corrosione.
- I giunti con larghezza superiore a 1-2 mm e le cavità dovute ai fori delle viti devono essere riempite e regolarizzate con Claytec FEIN 06, Intonaco di finitura in argilla a grana fine. Dopo aver spazzolato e leggermente preumidificato le superfici (nebulizzazione), rivestirle con intonaco di argilla nello spessore desiderato, minimo 3 mm, di Claytec FEIN 06. La Rete in vetro 5x5 viene applicata su tutta la superficie ancora umida. Prima dell'intonacatura successiva, lo strato deve essere completamente asciutto.
- Le finiture desiderate saranno applicate dopo asciugatura degli strati sottostanti