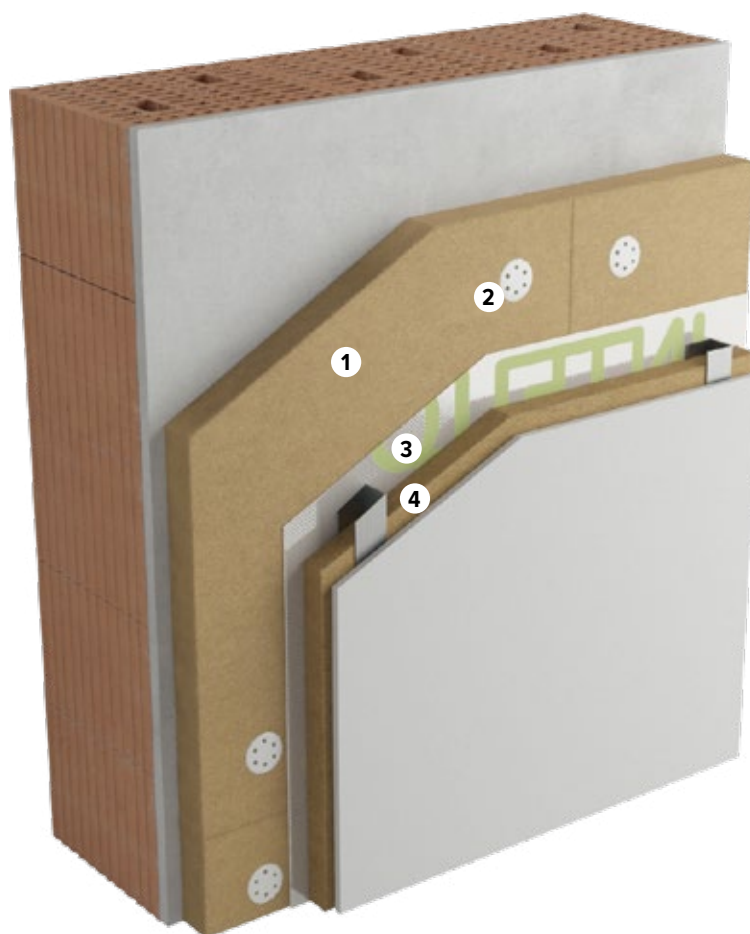
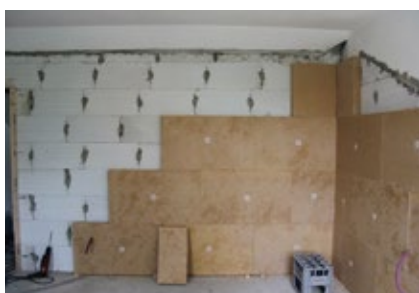


IGROSAN



Stratigrafia della soluzione

	Prodotto	Descrizione	Consumo (per m ²)*
1	NATURATHERM	Isolante in continuo	1,03 m ²
2	Tassello STR-U	Tasselli di fissaggio del pannello intonacabile	3-4 pz
3	pro clima INTELLO	Membrana igrovariabile® per la tenuta all'aria	1,1 m ²
	Accessori per la tenuta all'aria	Vedi capitolo dedicato	Secondo necessità
4	NATURAFLEX	Isolante flessibile interposto ai profili	1,00 m ²



Caratteristiche della soluzione

- ✓ Sistema completamente a secco
- ✓ Ideale per l'inserimento di impianti a parete, senza rischio per la tenuta all'aria del sistema
- ✓ Elevato miglioramento acustico grazie al disaccoppiamento delle strutture
- ✓ Isolante rinnovabile, in legno PEFC*
- ✓ INTELLO igrovariabile® con fattore 100X
- ✓ Miglior sistema per l'asciugatura delle strutture anche con elevati spessori di isolamento interno
- ✓ Certificazione della sigillatura 100 anni
- ✓ Isolante Riciclato pre-consumo > 90%*

* Prestazioni richieste da CAM Criteri Ambientali Minimi (DM 11.01.2017)

Dati tecnici con diverse tipologie di parete esistente

	NATURATHERM + NATURAFLEX	Trasmittanza Termica U	U _{dyn} =Y _{ie}	Sfalsamento di calore	Sfalsamento di temperatura
	(mm)	(W/m ² K)	(W/m ² K)	(ore)	(ore)
Laterizio pieno (a tre teste)	0	1,53	0,28	11,8	13,2
	60	0,43	0,03	15,6	19,2
	80	0,35	0,02	16,5	20,4
	60 + 40	0,30	0,02	16,8	20,8
	80 + 40	0,26	0,01	17,9	22,0
Pietra (spessore 30 cm)	0	2,74	0,97	7,4	8,2
	60	0,48	0,10	10,0	13,7
	80	0,39	0,08	10,9	14,8
	60 + 40	0,34	0,07	11,0	15,1
	80 + 40	0,29	0,05	12,2	16,3
Tufo (spessore 30 cm)	0	0,82	0,34	8,6	11,0
	60	0,41	0,02	15,7	19,4
	80	0,34	0,02	16,7	20,6
	60 + 40	0,30	0,02	16,8	20,9
	80 + 40	0,26	0,01	18,0	22,1

Il valore U limite delle strutture in caso di isolamento dall'interno può andare in deroga del 30% (secondo DM 26.06.2015)

	2015	+30%	2021*	+30%
A e B	0,45	0,58	0,40	0,52
C	0,40	0,52	0,36	0,47
D	0,36	0,47	0,32	0,42
E	0,30	0,39	0,28	0,36
F	0,28	0,36	0,26	0,34

*molte Regioni hanno anticipato la data di entrata in vigore al 2017/2019

Dettagli, applicazioni e limiti sono specificati nell' **ABACO 1**



Indicazioni di posa

- Per spessori superiori a 120 mm eseguire verifica termo-igrometrica dinamica secondo UNI EN 15026
- Per strutture in zona climatica F eseguire verifica termo-igrometrica dinamica secondo UNI EN 15026
- Verificare in fase di posa la continuità della tenuta all'aria con INTELLO
- Evitare camere d'aria tra parete esistente, isolante NATURATHERM ed INTELLO
- Verificare l'assenza di infiltrazioni di acqua dall'esterno della parete
- Dettagli di applicazione disponibili su ABACO 1 sul sito www.naturalia-bau.it
- controllare la posa della tenuta all'aria durante la posa del sistema