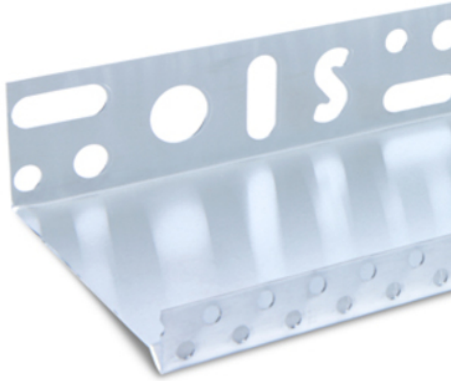


## PROFILO ZOCCOLO ALU



Profilo di partenza in estrusione di alluminio per la chiusura e la finitura dello zoccolo con spessore diverso a seconda della dimensione del cappotto, fornito nello spessore dell'isolante, funge anche da gocciolatoio.

### Utilizzo

Il profilo zoccolo ALU, privo di olio e grasso, deve essere fissato alla parete, resa complanare, con tasselli SDK-U ad interasse di 30 cm. Tra profili contigui lasciare fuga di dilatazione sigillata con nastro tipo EXTONSEAL o inserire elemento di giunzione. Per finiture a vista utilizzare Profilo di attacco

### Dati tecnici

**Dimensione Pezzi per cartone Unità di misura**

2000 mm	20	m
---------	----	---