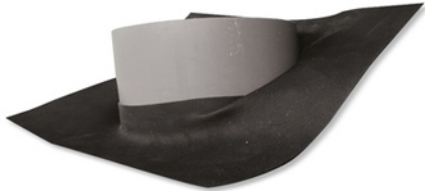


ROFLEX 300

Membrane passatubo per Ø 270-320 mm



Membrane di giunzione in EPDM robusto e altamente flessibile. Ottimo per il passaggio veloce, im-per-mea-bi-le e duraturo di tubi attraverso lo strato di barriera all'aria. Impiego anche all'esterno, ad es. nel caso di sottotetti o freni al vapore nel risanamento. Incollatura con TESCON VANA.

Vantaggi

- raccordo sicuro, impermeabilizzazione facile e veloce all'interno e all'esterno
 - EPDM di alto valore estremamente flessibile e estensibile, nessun beccuccio sporgente
 - impermeabile all'acqua, adatta anche per intersezioni nelle facciate e nei sottotetti
- i tubi possono essere ancora spinti o tirati a posteriori
 - ottimi risultati nel test delle sostanze nocive, testato secondo i criteri ISO 16000

Applicazione

Membrane di giunzione in EPDM robusto e altamente flessibile. Ottimo per il passaggio veloce, im-per-mea-bi-le e duraturo di tubi attraverso lo strato di barriera all'aria.

Impiego anche all'esterno, ad es. nel caso di sottotetti o freni al vapore nel risanamento.

Incollatura con TESCON VANA (contenute in Art.-Nr. 12842).

Condizioni generali

Le giunzioni non devono essere sottoposte a sforzi di trazione.

Sfregare con decisione i nastri adesivi. Fare attenzione a una contropressione sufficiente.

Giunzioni impermeabili al vento e all'aria o sicure contro la pioggia possono essere ottenute solo nel caso in cui i freni al vapore o le guaine sottotetto e per facciate siano posate senza pieghe.

Un'elevata umidità dell'aria ambientale dev'essere eliminata rapidamente mediante una ventilazione coerente e continua, eventualmente impiegando un essiccatore da cantiere.

Dati tecnici

Stoffa

Materiale EPDM

Proprietà	Regolamento	Valore
Colore	nero	
Periodo di esposizione agli agenti atmosferici	6 mesi	
Temperatura di applicazione	da -10 °C	
Resistenza alla temperatura	duratura -40 °C fino a +150 °C	
Conservazione	in un luogo fresco e asciutto	