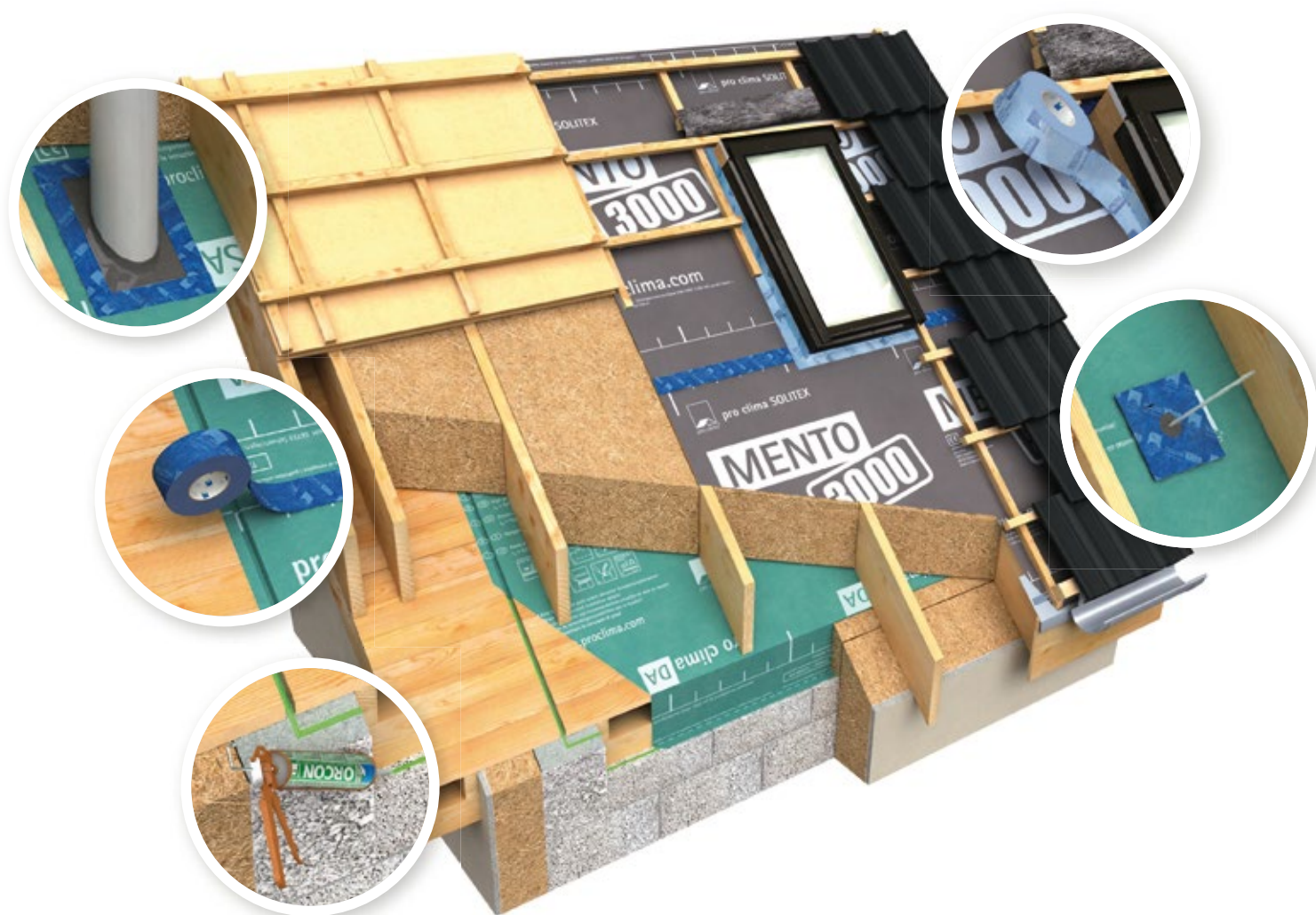


Sistema DA

Sistema di freno al vapore e barriera all'aria per l'impiego su tavolati sotto il pacchetto coibente. Membrana con valore Sd costante pari a 2,3 m



PRODOTTI DEL SISTEMA



INTESANA / INTESANA connect



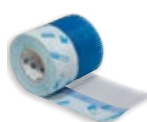
ORCON F



TESCON VANA



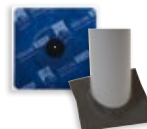
TESCON PROFIL



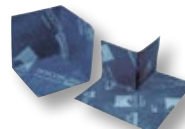
CONTEGA PV



TESCON PRIMER RP



KAFLEX/ROFLEX

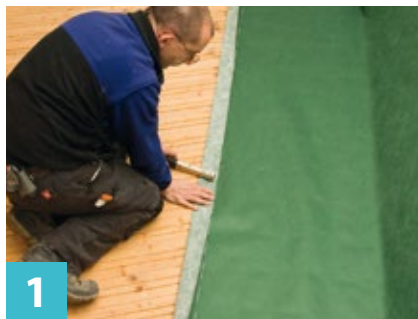


TESCON INCAV e INVEX



INSTAABOX

Indicazioni di posa



1

Posare la guaina

Srotolare la guaina e fissarla con graffe zincate larghe almeno 10 mm e lunghe almeno 8 mm a intervalli di 10-15 cm nella zona di sormonto. Applicare la guaina con una sovrapposizione di circa 4 cm lungo gli elementi edili adiacenti, in modo che da poter sigillare ermeticamente in seguito



2

Sovrapporre le guaine

Sovrapporre le guaine con un sormonto drenante di circa 8-10 cm. La marcatura prestampata è un supporto per l'orientamento.



3

Incollare il sormonto

Pulire il sottofondo (asciutto, privo di polvere, silicone o grassi), eventualmente eseguire un test d'incollaggio.

Applicare il nastro adesivo del sistema TESCON VANA nel mezzo del sormonto e incollare uniformemente evitando carichi o pieghe. Incollaggio del sormonto delle guaine nel caso di DA connect mediante le due zone autoadesive integrate. Premere con decisione il giunto (PRESSFIX).

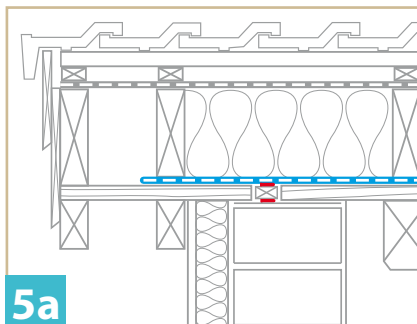


4

Soluzione di colmo

Posare nel mezzo delle strisce DA larghe ca. 40 cm. Fissare con graffe in corrispondenza dei bordi.

Successivamente sigillare ermeticamente con il sistema di incollaggio TESCON VANA. Incollare così anche le graffe. Premere con decisione i nastri adesivi.

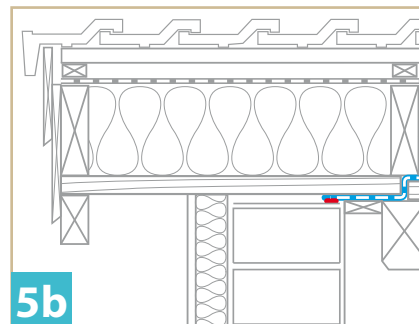


5a

Fissaggio in corrispondenza del bordo frontale della falda

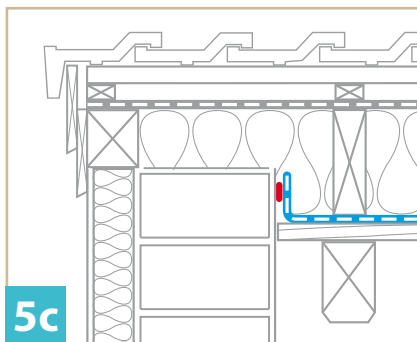
Interruzione del rivestimento in legno sulla parte superiore del cordolo di sommità.

Pulire il supporto. Incollare la listellatura del tetto al cordolo di sommità in senso longitudinale senza interruzioni con ORCON F. Fissaggio di DA con ORCON F sulla listellatura del tetto.



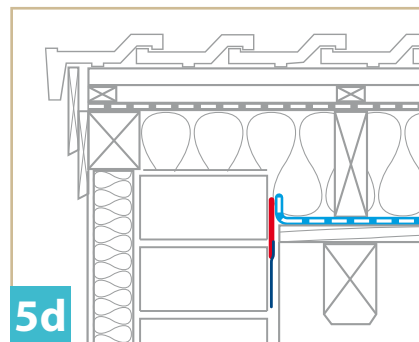
5b

Collegamento del tavolato in legno con l'ultimo travetto. DA viene posata attraverso il giunto sul lato interno del tavolato in legno e incollata sul lato superiore del coronamento con ORCON F oppure ORCON CLASSIC.



5c

In presenza di una facciata intonacata, collegare pro clima DA all'intonaco con ORCON F oppure ORCON CLASSIC. In mancanza di uno strato di intonaco, fissare CONTEGA PV alla



5d

parete con collante di giunzione e collegare pro clima DA alle strisce adesive. Il feltro deve essere allettato per una larghezza di almeno 1 cm al centro dell'intonaco.

Consiglio

Il sottofondo deve essere liscio, asciutto, privo di polvere, grassi e silicone.