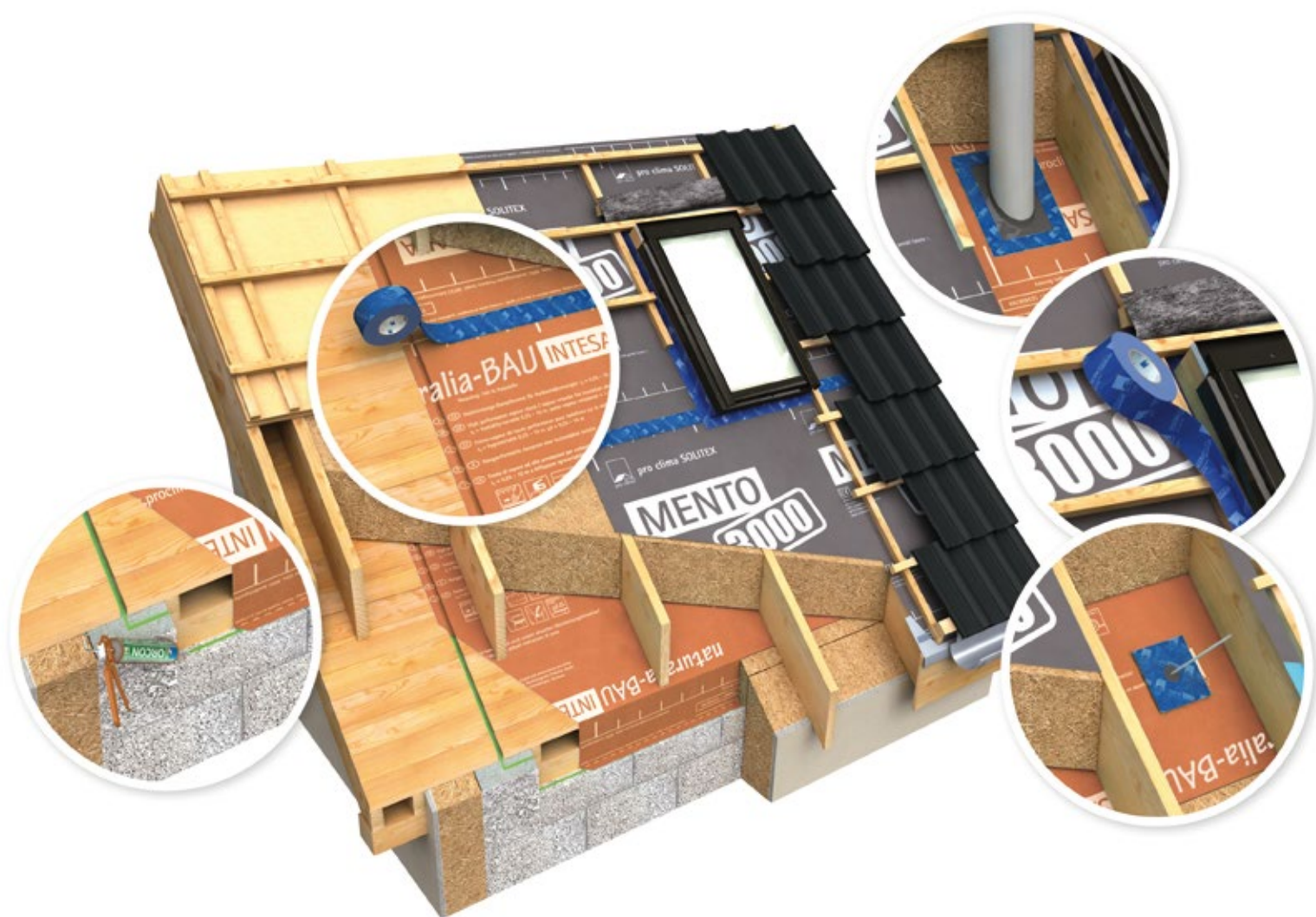


Tenuta all'aria, vento e acqua

# Sistema INTESANA EVO®

Freno al vapore ad alte prestazioni resistente alle intemperie per coibentazioni sopra la travatura con valore Sd igrovaria-  
bile. Ideale per tetti con impermeabilizzazione traspirante.



## PRODOTTI DEL SISTEMA



INTESANA EVO



ORCON F



TESCON VANA



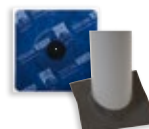
TESCON PROFIL



CONTEGA PV



TESCON PRIMER RP



KAFLEX/ROFLEX



TESCON INCAV e INVEX

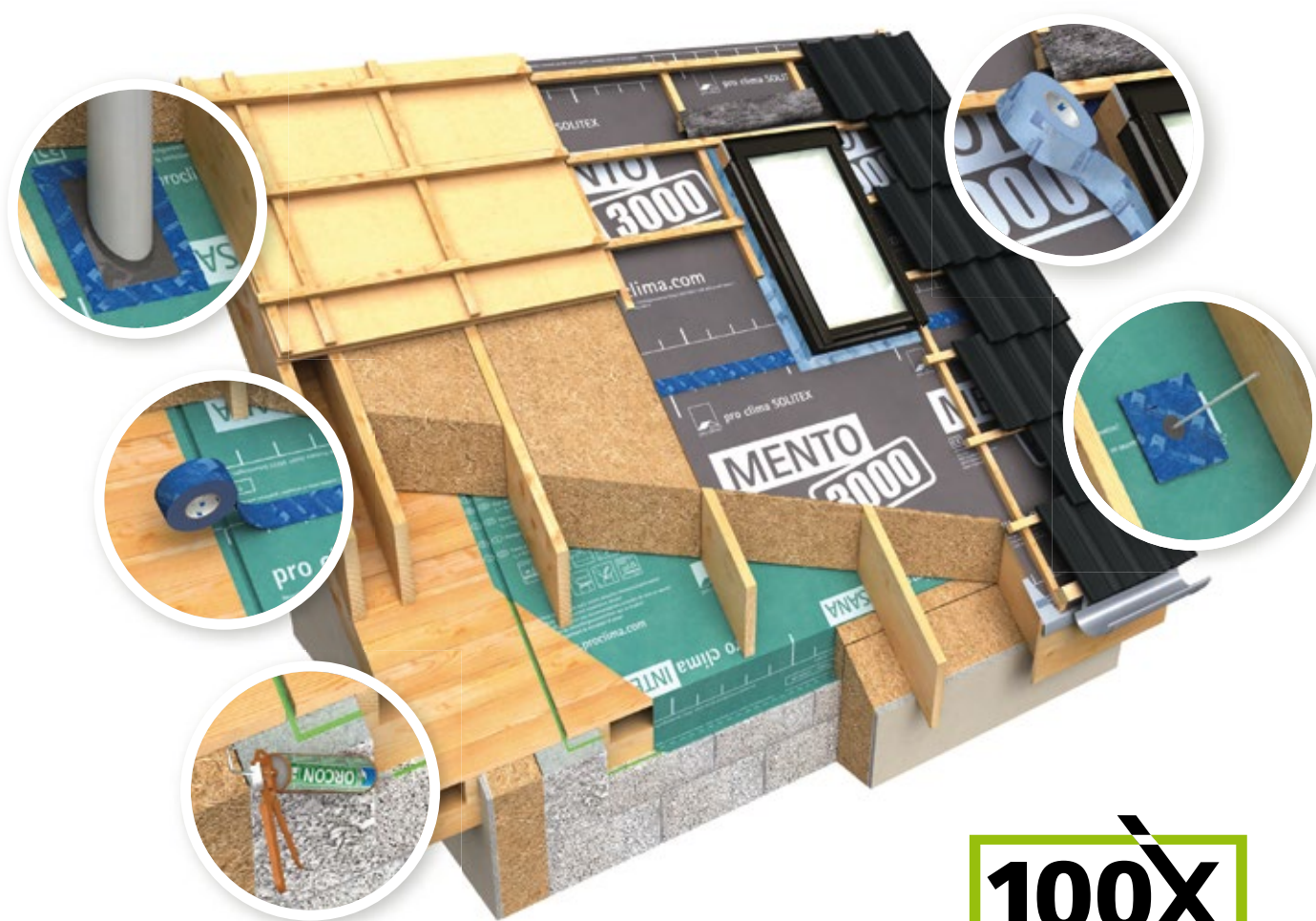


INSTAABOX

Tenuta all'aria, vento e acqua

# Sistema INTESANA®

Freno al vapore ad alte prestazioni resistente alle intemperie per coibentazioni sopra la travatura con valore sd igrovariabile. Per la massima sicurezza anche in costruzioni innovative dal punto di vista fisico-edile come tetti piani/spioventi chiusi alla diffusione, tetti verdi, e in caso di condizioni climatiche estreme come in alta montagna.



# 100X

igrovariabile®

sd 0,25 - >25m

## PRODOTTI DEL SISTEMA



INTESANA / INTESANA connect



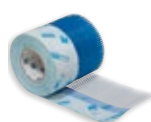
ORCON F



TESCON VANA



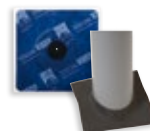
TESCON PROFIL



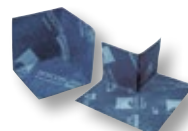
CONTEGA PV



TESCON PRIMER RP



KAFLEX/ROFLEX



TESCON INCAV e INVEX



INSTAABOX

## Indicazioni di posa



### Posa delle membrane

In presenza di scanalature, per prima cosa srotolare la membrana nel punto interessato, ripiegare il bordo e puntarlo con delle graffe. Nelle zone della superficie del tetto la posa delle membrane viene effettuata in parallelo al cornicione di gronda.



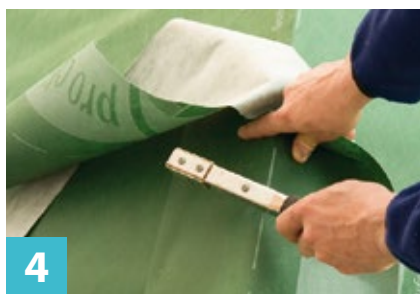
### Sovrapposizione delle membrane

Accertarsi di sovrapporre le membrane di 8-10 cm per lo scarico dell'acqua. Il fissaggio in questo punto viene realizzato mediante graffe poste a una distanza max. di 10-15 cm.



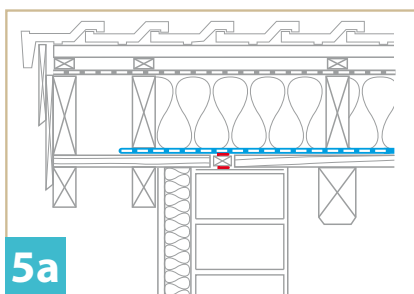
### Incollaggio delle membrane

La parte sovrapposta delle membrane con pro clima INTESANA connect viene incollata in corrispondenza delle due superfici autoadesive integrate. I punti sovrapposti delle membrane di pro clima INTESANA e le giunzioni di testa vengono incollati con il nastro bi-adesivo pro clima DUPLEX o con il nastro TESCON n.1 / TESCON VANA. Premere uniformemente i nastri adesivi, ad es. con l'utensile pro clima PRESSFIX.



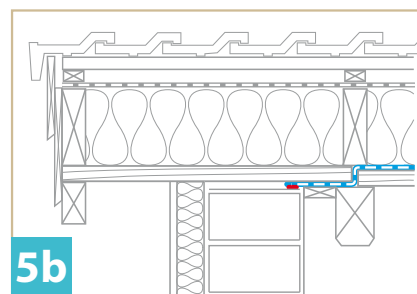
### Giunzione colmo

Posare centralmente strisce INTESANA larghe ca. 40 cm in corrispondenza del colmo. Fissare sul margine con delle graffe. Successivamente incollare a tenuta d'aria con TESCON n.1/ TESCON VANA. Ricoprire anche le graffe. Premere uniformemente i nastri adesivi.

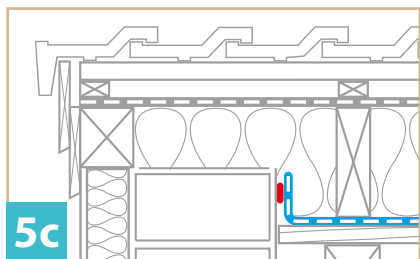


### Giunzione bordo frontale della falda

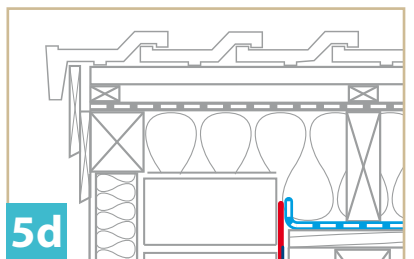
Interruzione del tavolato in legno sul lato superiore del coronamento del muro dotato di malta, al quale viene incollato in senso longitudinale con ORCON F oppure ORCON CLASSIC un listello del tetto passante. Giunzione di INTESANA al listello del tetto con ORCON F



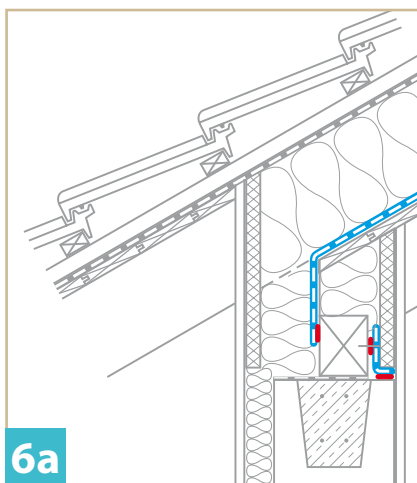
oppure ORCON CLASSIC. Collegamento del tavolato in legno con l'ultimo travetto. INTESANA viene posata attraverso il giunto sul lato interno del tavolato in legno e incollata sul lato superiore del coronamento con ORCON F oppure ORCON CLASSIC



In presenza di una facciata intonacata, collegare pro clima INTESANA all'intonaco con ORCON F oppure ORCON CLASSIC. In mancanza di uno strato di intonaco fissare CONTEGA PV



alla parete con collante di giunzione e collegare INTESANA alle strisce adesive. Il velo deve essere allettato per una larghezza di almeno 1 cm al centro dell'intonaco.

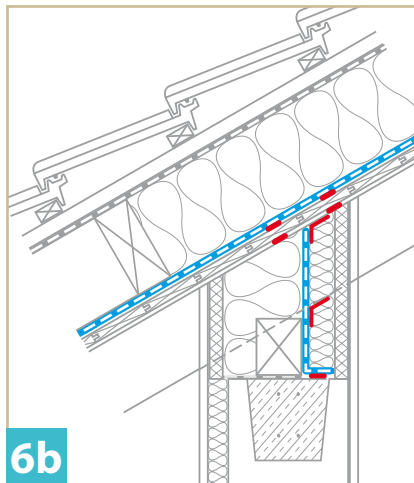


6a

### Giunzione cornicione di gronda Su travatura a vista discontinua

Realizzare un incollaggio a tenuta d'aria di pro clima INTESANA sulla traversina con ORCON F oppure ORCON CLASSIC. Se più del 20% dell'isolamento termico (della resistenza alla permeabilità termica complessiva) viene disposto davanti al freno al vapore può essere necessario produrre un certificato relativo alla diffusione. Il giunto tra traversina e cordolo di sommità viene chiuso a tenuta d'aria con una striscia di guaina freno a vapore (ad es. pro clima DA-S) e ORCON F oppure ORCON CLASSIC. In alternativa, prima dell'installazione dei travetti a vista posare una striscia di guaina sottotetto aperta a diffusione (ad es. SOLITEX

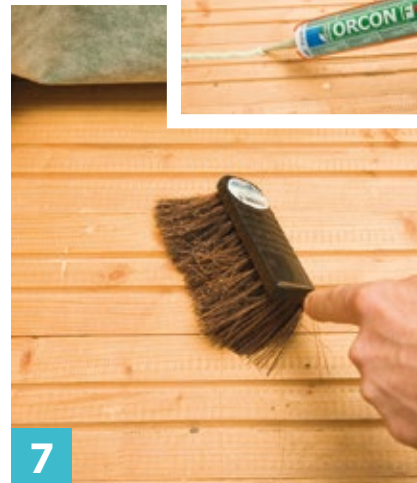
UD) nel senso longitudinale della traversina e congiungerla al cordolo di sommità con ORCON F oppure ORCON CLASSIC. Dopo la posa, incollare a tenuta d'aria INTESANA alla guaina sottotetto con pro clima TESCON n.1/ TESCON VANA.



6b

### Giunzione cornicione di gronda Su travatura a vista continua

In caso di travatura a vista continua, è necessario innanzitutto applicare sul lato superiore dei travetti, al di sopra della traversina e trasversalmente ai travetti, un doppio cordone (distanza circa 8 cm) di collante di giunzione ORCON F oppure ORCON CLASSIC. In un secondo momento viene posato il rivestimento interno sulla travatura a vista (ad es. profilati).



7

Successivamente è necessario pulire il sottofondo. Incollare pro clima INTESANA con due giunzioni parallele realizzate con pro clima DUPLEX, ORCON F oppure ORCON CLASSIC su due profilati nella zona al di sopra della traversina. In caso di sottofondo umido, utilizzare solo il collante di giunzione. Incollare anche le due tavole con due cordoni paralleli di ORCON F sulla travatura.



Ritagliare internamente uno dei freni a vapore igrovariabili pro clima (qui DB+), inserire tra i travetti e incollare a tenuta d'aria con TESCON PROFILO.

Staccare la prima striscia di pellicola di separazione e collegare al tavolato. Quindi staccare le strisce di pellicola di separazione rimanenti e incollare al travetto piallato. Premere uniformemente il nastro. Su una travatura ruvida utilizzare il collante di giunzione ECO COLL (DB+) oppure ORCON F.



### Passaggi per cavi e tubi

Sigillare i passaggi per cavi e tubi con le guaine pro clima KAFLEX e ROFLEX, che garantiscono tenuta all'aria e protezione dall'umidità. Infilare la guaina sul tubo. Assicurarsi di posizionarla ben tesa. Applicare in piano rispetto al sottofondo da impermeabilizzare. Incollare il nastro adesivo TESCON n.1 / TESCON VANA tutto attorno in modo da garantire lo scarico dell'acqua. 1a striscia in basso, 2a + 3a striscia a sinistra e a destra, ultima striscia in alto. Applicare il nastro al centro e premere uniformemente.

In alternativa è possibile realizzare la chiusura a tenuta con brevi strisce di TESCON n.1 (larghezza 75 mm). L'incollaggio non deve essere sottoposto a trazione. Per realizzare una giunzione priva di tensioni utilizzare pezzi corti di nastro adesivo, applicandoli in modo da garantire lo scarico dell'acqua. Attenzione: successivamente non è più possibile tirare o spingere i tubi.