

Tenuta all'aria, vento e acqua

Sistema SOLITEX FRONTA® WA

Membrana nera per facciate, altamente aperta alla diffusione, igroattiva, con membrana monolitica TEEE, per la posa su rivestimenti e profili di eventuali montanti. Esposizione libera alle intemperie fino a 3 mesi. Adatto a facciate chiuse.



Applicazione dietro a facciate chiuse

PRODOTTI DEL SISTEMA



SOLITEX FRONTA WA



ORCON F



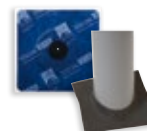
TESCOFLEX VANA



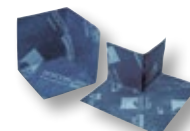
TESCOFLEX PROFIL



TESCOFLEX PRIMER RP



KAFLEX/ROFLEX



TESCOFLEX INCAV e INVEX

Sistema SOLITEX FRONTA® QUATTRO

Membrana nera per facciate, altamente aperta alla diffusione, con membrana monolitica TEEE per la posa su rivestimenti e profili di eventuali montanti. Esposizione libera alle intemperie fino a 6 mesi.
Adatto a rivestimenti discontinui e facciate chiuse



PRODOTTI DEL SISTEMA



SOLITEX FRONTA QUATTRO/
FRONTA QUATTRO connect

ORCON F

TESCON VANA

TESCON PROFIL

TESCON PRIMER RP

KAFLEX/ROFLEX

TESCON INCAV e INVEX

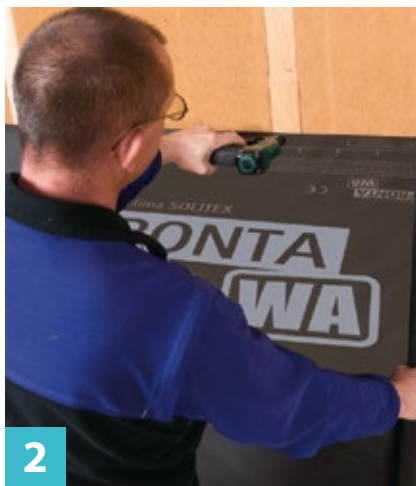
Indicazioni di posa

Le immagini che seguono mostrano la lavorazione di SOLITEX FRONTA WA.
La posa di SOLITEX FRONTA QUATTRO avviene in modo analogo.



Srotolare la membrana

Srotolare la prima membrana e sistemarla in orizzontale. Eventualmente, applicare in precedenza dei segni sulla costruzione a traliccio.



Fissare la membrana

Srotolare la membrana orizzontalmente, mettere in bolla e fissare al riparo dall'umidità con graffe zincate larghe almeno 10 mm e lunghe almeno 8 mm nella zona di sormonto o nelle zone che saranno coperte da una controlistellatura. Applicare la membrana con una sovrapposizione di circa 4 cm lungo gli elementi edili adiacenti, in modo che da poter sigillare ermeticamente al vento in seguito.



Applicare il nastro biadesivo

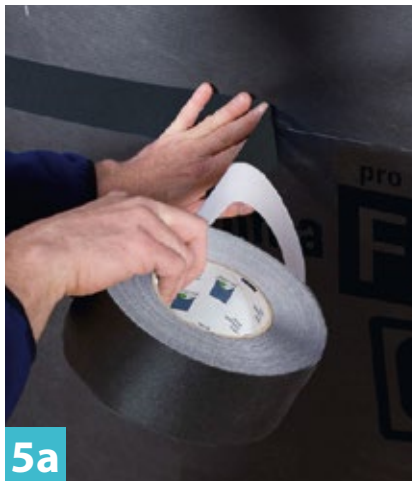
Pulire il sottofondo (asciutto, privo di polvere, silicone o grassi), incollare con il nastro biadesivo DUPLEX al riparo dall'umidità nel terzo inferiore della successiva sovrapposizione. Srotolare, premere e strappare in un'unica fase lavorativa con il dispenser manuale DUPLEX (per rotoli da 20 m). Fare attenzione a una contropressione sufficiente. Premere con decisione il nastro.

In alternativa: Nel caso di SOLITEX FRONTA QUATTRO connect, utilizzate il nastro autoadesivo integrato per l'incollaggio del sormonto della fuga parallelo alla membrana.



Sovrapporre le membrane

Sovrapporre le membrane con un sormonto drenante di 10-15 cm.
La marcatura prestampata è un supporto per l'orientamento



Incollare il sormonto

Rimuovere pezzo per pezzo la pellicola di separazione DUPLEX e incollare la membrana sovrapposta senza carichi né pieghe.
Premere con decisione il giunto (PRESSFIX).

In alternativa: Applicare il nastro adesivo del sistema TESCON INVIS nel mezzo del sormonto e incollare uniformemente evitando carichi o pieghe. Premere con decisione il giunto (PRESSFIX).



In alternativa: incollare visibilmente le sovrapposizioni delle membrane con i nastri universali per l'interno e l'esterno TESCON n.1 e TESCON VANA.

Applicare il nastro al centro e incollare progressivamente. Assicurarsi che ci sia sufficiente contropressione. Premere uniformemente.



Consiglio

Il supporto a pressione PRESSFIX consente di esercitare pressione in modo particolarmente efficace, proteggendo le mani.

Tenuta all'aria, vento e acqua



Fissaggio a supporti ruvidi o minerali (per es. lastre di pavimentazione)

Pulire il supporto. Applicare una striscia di colla d=5 mm del sistema d'incollaggio ORCON F, in caso di supporti ruvidi aumentare eventualmente la quantità.

Collocare la membrana con un nastro flessibile e non appiattire completamente la colla, in modo che i movimenti degli elementi edili possano essere assorbiti.



7a

Fissaggio a finestre

Incollare la membrana al telaio in modo impermeabile al vento con il nastro adesivo per angoli TESCON PROFIL.

Grazie alla pellicola di separazione divisa in strisce è possibile incollare in primo luogo alla membrana e successivamente alla finestra.

Incollaggio alternativo con DUPLEX o TESCON INVIS.



7b

Incollare la membrana al telaio fisso, in modo che risulti impermeabile al vento e garantisca lo scarico dell'acqua, con il nastro adesivo per angoli TESCON PROFIL. Grazie alla pellicola di separazione divisa in strisce è possibile incollare prima alla membrana e in seguito alla finestra.

In caso di rivestimenti discontinui utilizzare il nastro bi-adesivo DUPLEX o il nastro nero TESCON INVIS. Attenzione: se si utilizza il nastro DUPLEX la membrana deve sovrapporsi al telaio fisso per ca. 15 mm. Premere uniformemente i nastri.





8

Fissaggio a cavi e tubi

Far passare il cavo o il tubo attraverso la membrana di tenuta KAFLEX o ROFLEX e incollare sulla membrana.

Le membrane passacavo sono autoadesive.

Le membrane passatubo sono da incollare sulla membrana con TESCON VANA o TESCON INVIS.



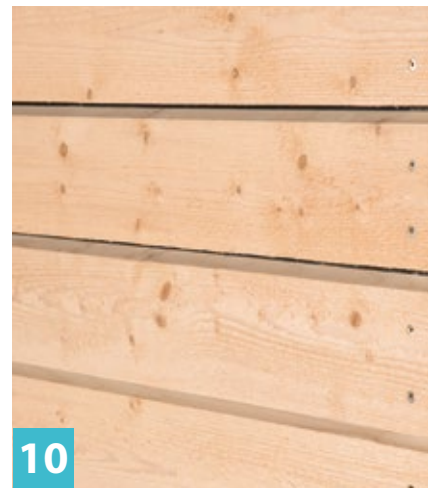
9

Incollaggio di angoli

Nastro adesivo per angoli TESCON PROFIL con doppie strisce divise di pellicola di separazione per angolature 12/48 o 25/35 mm.

Preparare il nastro piegandolo a forma di L, rimuovere la prima pellicola di separazione e incollare il primo lato.

Successivamente rimuovere le pellicole di separazione rimanenti e incollare il secondo lato.



10

Montaggio del rivestimento

SOLITEX FRONTA QUATTRO è adatta a strutture con rivestimenti discontinui. Max. 35 mm di distanza, min. 2 cm di ventilazione posteriore tra membrana e rivestimento discontinuo.

Su SOLITEX FRONTA QUATTRO le scritte sono in nero, in modo che non risultino visibili tra le fughe.

