

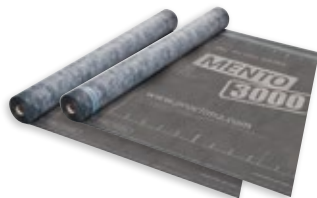
Tenuta all'aria, vento e acqua

La famiglia SOLITEX MENTO®

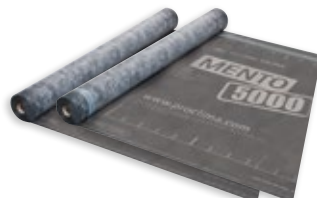
Disponibile anche con tecnologia **connect** con due parti autoadesive



SOLITEX MENTO 1000
Membrana leggera sottotegola traspirante a 3 strati con membrana TEEE monolitica



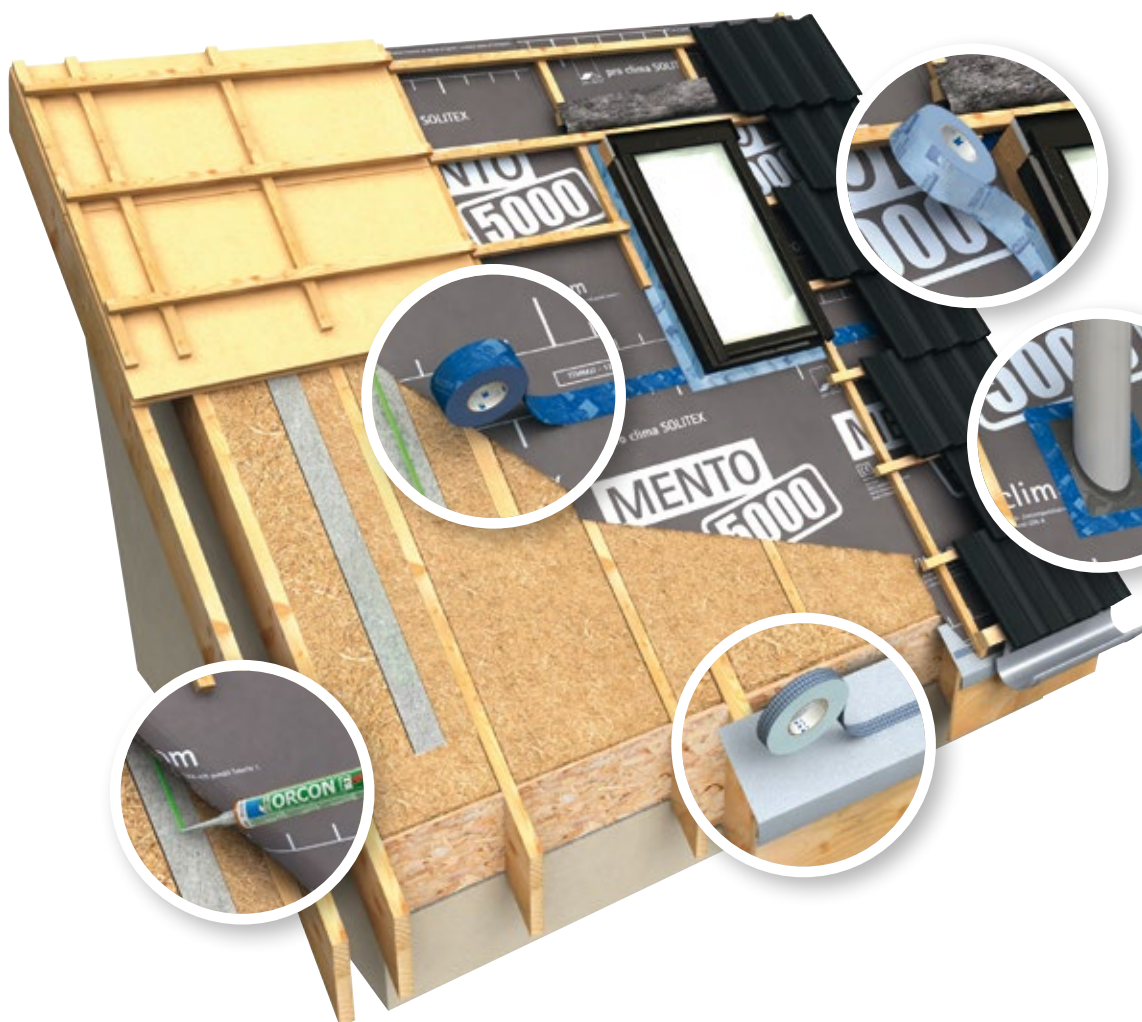
SOLITEX MENTO 3000
Membrana sottotegola traspirante a 3 strati molto resistente all'abrasione, impermeabile alla pioggia battente, termostabile



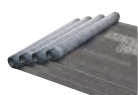
SOLITEX MENTO 5000
Membrana sottotegola traspirante a 3 strati extra pesante, resistente all'esposizione alle intemperie per 6 mesi



SOLITEX MENTO PLUS
Membrana sottotegola traspirante armata a 4 strati indicata per coibenti a insufflaggio



PRODOTTI DEL SISTEMA



Famiglia SOLITEX MENTO



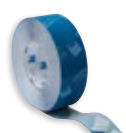
ORCON F



TESCON VANA



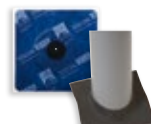
TESCON NAIDEC



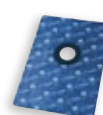
TESCON PROFIL



TESCON PRIMER RP



KAFLEX/ROFLEX



ROFLEX exto



TESCON INCAV e INVEX

Indicazioni di posa



Posare la membrana

Installare la membrana parallelamente al cornicione di gronda con il lato blu o grigio scuro rivolto verso l'alto.

Il fissaggio delle membrane viene realizzato protetto dall'umidità nel terzo superiore della zona in cui andrà a sovrapporsi la membrana di copertura successiva e al di sotto della controlistellatura. Utilizzare graffe zincate (larghezza min. 10 mm – lunghezza 8 mm). I fissaggi non devono essere realizzati in zone in cui defluisce l'acqua raccolta (ad es. in scanalature).



Sovrapporre le membrane

Posare le membrane con una sovrapposizione di 10-15 cm.

Per orientarsi utilizzare la marcatura stampata.

Incollare le membrane

I nastri adesivi pro clima per l'incollaggio esterno presentano un'ottima aderenza su:

- sottofondi asciutti, lisci, esenti da polvere, bitume e grassi
- superfici lisce come pannelli in legno (pannelli in truciolare, OSB e BFU)
- legno piallato e verniciato
- plastica, vetro, metallo e
- fogli di PE, PA, PP, alluminio (tensione superficiale > 40 dyn)
- sottofondi minerali lisci (ad es. intonaco oppure calcestruzzo; pretrattamento con TESCON PRIMER RP) e
- pannelli isolanti in fibra di legno (pretrattamento con TESCON PRIMER RP)

Non è possibile effettuare l'incollaggio su sostrati congelati. I sottofondi devono essere indicati per un incollaggio duraturo. I migliori risultati per la sicurezza della struttura si ottengono su sottofondi di alta qualità. Per garantire un incollaggio ottimale è necessario premere il nastro uniformemente.

A tal fine risulta vantaggioso un sottofondo duro (materiali lignei, coibenti solidi, ecc.). Sulla giunzione del nastro adesivo non devono agire carichi di trazione o taglio permanenti. L'idoneità del sostrato deve essere verificata sotto la propria responsabilità. Eventualmente si consiglia di svolgere di test di incollaggio.

Riparazioni

Punti difettosi della superficie possono essere corretti con le membrane SOLITEX e i nastri adesivi universali. Il pezzo di riparazione della membrana del tetto deve essere portato fin sotto la sovrapposizione della membrana del tetto successiva che passa sopra al punto difettoso e deve essere congiunto in modo da garantire lo scarico dell'acqua.



Incollare il sormonto con connect

L'incollaggio della sovrapposizione delle membrane SOLITEX MENTO connect viene realizzato mediante le due zone autoadesive integrate protetto dalla polvere e sicuro, adesivo su adesivo. Si genera subito una giunzione estremamente resistente - anche sotto l'influsso dell'umidità.



Incollare con nastro

Entrambi i film separatori possono essere staccati in una volta.

Anche in questo caso gli incollaggi devono essere realizzati senza pieghe. Premere uniformemente le giunzioni, ad es. con il PRESSFIX.



Incollaggio delle sovrapposizioni per le membrane SOLITEX MENTO e per i giunti di testa con i nastri universali monoadesivi TESCON n.1 / TESCON VANA. I giunti di testa dovrebbero essere realizzati al di sotto del controlistello. Per compiere questa operazione tendere uniformemente le membrane da incollare. Evitare pieghe. Realizzare le incollaggi solo su membrane asciutte e prive di polvere. Staccare il foglio divisorio e premere le incollaggi. A tal fine risulta vantaggioso un sottofondo duro (materiali lignei, coibenti solidi, ecc.). Le incollaggi devono essere realizzate senza pieghe. Premere uniformemente le giunzioni, ad es. con il PRESSFIX.

Indicazioni di posa



5

Soluzione di colmo e displuvio

In caso di sezioni interamente coibentate, posare le membrane sopra la linea del colmo e fissare con graffe nella zona del controlistello. Sovrapposizione minima sulla membrana sottostante 10-15 cm. Incollare la sovrapposizione membrane con nastri adesivi universali TESCON n.1 / TESCON VANA. In alternativa realizzare con TESCON VANA una giunzione sovrapposta del colmo larga di 15 cm.

In presenza di sottotetti non finiti e senza coibentazione è opportuno prevedere una ventilazione del colmo. A tal scopo far terminare la membrana SOLITEX 5 cm prima del colmo. Inoltre, il sottotetto non finito dovrebbe essere dotato di strutture per una ventilazione permanente.



6

Fissaggio gronda

La membrana sottotetto SOLITEX deve essere collegata al cornicione di gronda in modo da garantire lo scarico dell'acqua. A tal fine collegare la membrana a una lamiera o un fascione della gronda. Incollare senza pieghe con la zona autoadesiva integrata, con nastro bi-adesivo pro clima DUPLEX oppure monoadesivo TESCON n.1 / TESCON VANA.

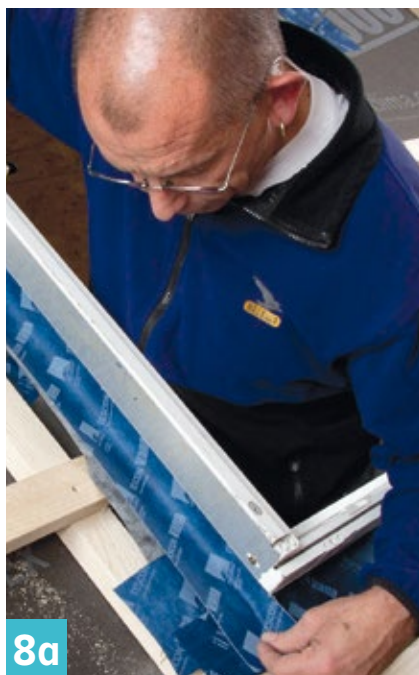


7

Fissaggio a supporti ruvidi o minerali

Il collegamento a sottofondi ruvidi, come ad es. in questo caso al bordo frontale della falda, viene realizzato con i collanti di giunzione ORCON F oppure ORCON CLASSIC. Applicare un cordone di collante del diametro di ca. 5 mm. In caso di sottofondi ruvidi, eventualmente scegliere un diametro più grande. Se possibile, posare la membrana SOLITEX MENTO con un profilo di espansione nel letto di adesivo senza appiattirlo completamente in modo da consentire l'assorbimento di eventuali movimenti strutturali. Normalmente su sottofondi stabili non servono listelli in legno, mentre su sottofondi sabbiati si consiglia di utilizzarli.





8a

Fissaggio a lucernari

Collegare le membrane SOLITEX MENTO a superfici lisce come abbaini, camini, tubi e altri elementi del tetto con i nastri adesivi universali pro clima TESCON n.1 oppure TESCON VANA. Per quanto riguarda le superfici minerali lisce prima è opportuno applicare una mano di fondo con TESCON PRIMER RP.



8b

Montaggio di un deflettore d'acqua

Montaggio di un ferma-acqua al di sopra dell'accessorio per il tetto tramite inserimento di un listello con pendenza trasversale. Incollare il listello sulla membrana sottotetto con TESCON n.1 oppure TESCON VANA. Il ferma-acqua deve essere strutturato in modo che l'umidità venga deviata da un controlistello interrotto nel campo contiguo successivo senza accessorio per il tetto.



9

Sigillatura dei chiodi

Per realizzare un sottotetto sicuro da pioggia è necessario installare il nastro per la sigillatura dei chiodi TESCON NAIDEC in modo da impermeabilizzare la controlistellatura e SOLITEX MENTO.