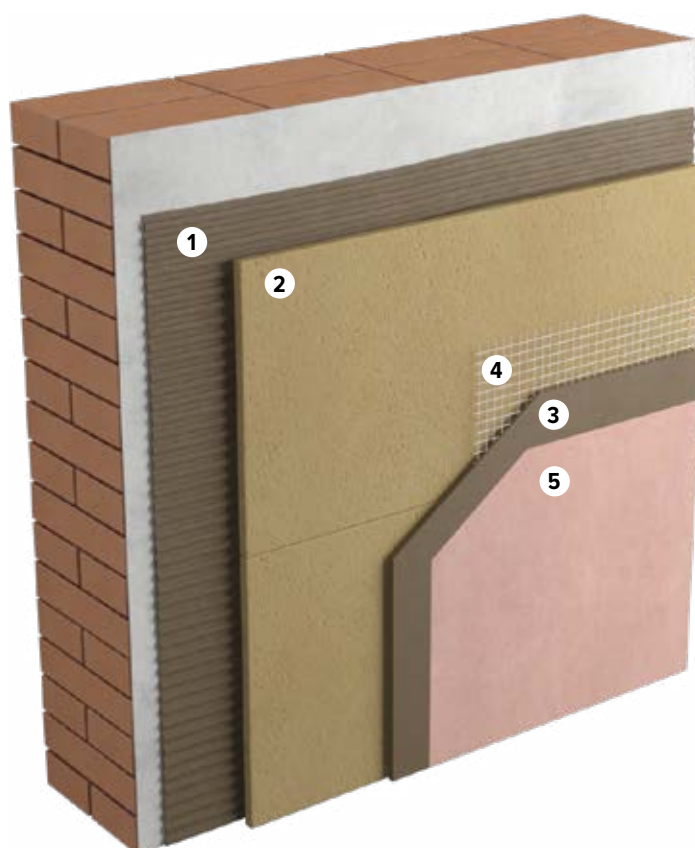


PANNELLO LEGGERO D16 INCOLLATO



Stratigrafia con finitura YOSIMA INTONACHINO DESIGN IN ARGILLA

	Prodotto	Descrizione	Consumo (per m ²)*
1	CLAYTEC COLLANTE-RASANTE	Incollaggio in argilla a tutta superficie	5-7 kg
2	CLAYTEC PANNELLO D'ARGILLA D16	Pannello in argilla 625x625 mm	1,03 m ²
3	CLAYTEC COLLANTE-RASANTE	Riempimento e rasatura armata	5 kg
4	CLAYTEC RETE DI VETRO	Armatura in fibra di vetro 5x5 mm	1,1 m ²
5	YOSIMA INTONACHINO DESIGN IN ARGILLA	Intonachino pregiato in argilla	3,3 kg

CARATTERISTICHE TECNICHE DISTINTIVE

	Prestazione invernale	Miglioramento acustico ΔR_w (dB)	WS Assorbimento umidità	Cip	α	LEAF - punteggio	Sistema validato Biosafe
				(Kj/m ² K)	(-)	(x 100)	
D16 INCOLLATO (su laterizio pieno)	*	*	Classe III	40	0,1	3	

Assorbimento di umidità: classe WSIII secondo DIN 18947

Classe di assorbimento	Assorbimento di umidità in g/m ² dopo				
	0,5 ore	1 ora	3 ore	6 ore	12 ore
WS I	≥ 3,5	≥ 7,0	≥ 13,5	≥ 20,0	≥ 35,0
WS II	≥ 5,0	≥ 10,0	≥ 20,5	≥ 30,0	≥ 47,5
WS III	≥ 6,5	≥ 13,0	≥ 26,5	≥ 40,0	≥ 60,0

Assorbimento acustico: $\alpha_w = 0,10$

Grado di assorbimento acustico in frequenza (EN ISO 354)						
Hz	125	250	500	1000	2000	4000
INTONACO CLAYTEC (1676-001-17 M.7)	0,15	0,13	0,11	0,09	0,12	0,13
Mattoni intonacati (tabella EN 12354-6)	0,01	0,01	0,01	0,02	0,02	0,03

Indicazioni di posa

- Il sottofondo deve essere portante, privo di ghiaccio, asciutto, privo di sali, sufficientemente assorbente e non trattato. Ritoccare i punti difettosi. Le superfici polverose sono da trattare preliminarmente con FISSATIVO ed IMPREGNANTE anche in più mani.
- I pannelli si possono tagliare con un seghetto alternativo, una sega circolare manuale, una mola per troncare o una taglierina oscillante
- Applicare il CLAYTEC COLLANTE-RASANTE in argilla con un frattazzo dentato o una spatola dentata (dentatura 8-10 mm) su una superficie non troppo grande. L'applicazione dei pannelli va effettuata con giunti sfalsati di almeno 20, meglio 30 cm. I pannelli vanno premuti saldamente sulla base adesiva. Su pannelli in derivati del legno vanno anche fissati con graffe o viti. In presenza di sottofondi irregolari e per l'applicazione a soffitto consigliamo di applicare il collante anche sul retro dei pannelli e di fissarli immediatamente con viti per materiale da costruzione leggero o tasselli a percussione. Nelle stanze da bagno utilizzare solo elementi di fissaggio resistenti alla corrosione.
- I giunti larghi più di 1 mm si possono riempire con COLLANTE-RASANTE
- Pretrattare le superfici con uno strato sottile di CLAYTEC COLLANTE-RASANTE e, dopo aver leggermente preumidificato la rete (nebulizzazione) posarla e applicare accuratamente uno strato Claytec COLLANTE-RASANTE
- Prima della finitura successiva, le miscele o le malte applicate per il montaggio della rete devono essere completamente asciutte.