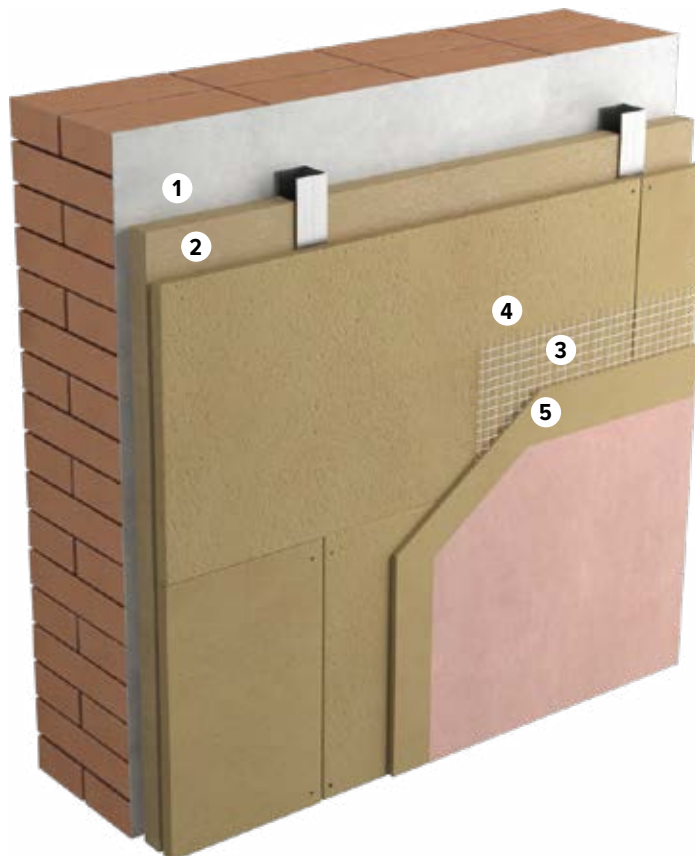


## NATURACLAY BOARD SU STRUTTURA



### Stratigrafia con finitura YOSIMA INTONACHINO DESIGN IN ARGILLA

	Prodotto	Descrizione	Consumo (per m <sup>2</sup> )*
1	NATURAFLEX	Isolante interposto alla struttura (interasse struttura 625 mm)	1 m <sup>2</sup>
2	NATURACLAY BOARD 22	Pannello pesante in argilla 625x625 mm	1,03 m <sup>2</sup>
3	Claytec FEIN 06	Riempimento e rasatura armata	7,5 kg
4	Claytec RETE DI VETRO	Armatura in fibra di vetro 5x5 mm	1,1 m <sup>2</sup>
5	YOSIMA INTONACHINO DESIGN IN ARGILLA	Intonachino pregiato in argilla	3,3 kg

### Stratigrafia con finitura YOSIMA PITTURA CLAYFIX IN ARGILLA

	Prodotto	Descrizione	Consumo (per m <sup>2</sup> )*
1	NATURAFLEX	Isolante interposto alla struttura (interasse struttura 625 mm)	1 m <sup>2</sup>
2	NATURACLAY BOARD 22	Pannello pesante in argilla 625x625 mm	1,03 m <sup>2</sup>
3	Claytec FEIN 06	Riempimento e rasatura armata	7,5 kg
4	Claytec RETE DI VETRO	Armatura in fibra di vetro 5x5 mm	1,1 m <sup>2</sup>
5	Claytec PRIMER DIE WEISSE	Primer bianco uniformante	0,09 l
	YOSIMA PITTURA CLAYFIX IN ARGILLA	Pittura in argilla di finitura	0,16 kg

## CARATTERISTICHE TECNICHE DISTINTIVE

	Prestazione invernale	Miglioramento acustico $\Delta R_w$ (dB)	WS Assorbimento umidità	Cip	$\alpha$	LEAF - punteggio	Sistema validato Biosafe
				(Kj/m <sup>2</sup> K)	(-)	(x 100)	
NATURACLAY BOARD su struttura	***	***	Classe III	44	0,1	2	✓

### Assorbimento di umidità: classe WSIII secondo DIN 18947

Classe di assorbimento	Assorbimento di umidità in g/m <sup>2</sup> dopo				
	0,5 ore	1 ora	3 ore	6 ore	12 ore
WS I	≥ 3,5	≥ 7,0	≥ 13,5	≥ 20,0	≥ 35,0
WS II	≥ 5,0	≥ 10,0	≥ 20,5	≥ 30,0	≥ 47,5
WS III	≥ 6,5	≥ 13,0	≥ 26,5	≥ 40,0	≥ 60,0

### Assorbimento acustico: $a_w = 0,10$

Grado di assorbimento acustico in frequenza (EN ISO 354)						
Hz	125	250	500	1000	2000	4000
INTONACO CLAYTEC (1676-001-17 M.7)	0,15	0,13	0,11	0,09	0,12	0,13
Mattoni intonacati (tabella EN 12354-6)	0,01	0,01	0,01	0,02	0,02	0,03

### Indicazioni di posa

- Il taglio del pannello NATURACLAY BOARD 22 viene effettuato con una sega circolare manuale o una taglierina.
- I pannelli vengono applicati sulla sottostruttura. I giunti verticali non devono essere sovrapposti, i pannelli devono essere sfalsati di almeno 25 cm. Il fissaggio su strutture in legno viene effettuato con le viti per pannelli di argilla 5 x 50 mm. Per il fissaggio su strutture a telaio, per ogni montante sono necessari 3 punti di fissaggio. Pareti: 9 viti/ pannello = 15 viti/m<sup>2</sup> Soffitti e spioventi: 15 viti/pannello = 20 viti/m<sup>2</sup>
- Nelle stanze da bagno utilizzare solo elementi di fissaggio resistenti alla corrosione.
- I giunti con larghezza superiore a 1-2 mm e le cavità dovute ai fori delle viti devono essere riempite e regolarizzate con Claytec FEIN 06, Intonaco di finitura in argilla a grana fine. Dopo aver spazzolato e leggermente preumidificato le superfici (nebulizzazione), rivestirle con intonaco di argilla nello spessore desiderato, minimo 3 mm, di Claytec FEIN 06. La RETE IN VETRO 5x5 viene applicata su tutta la superficie ancora umida. Prima dell'intonacatura successiva, lo strato deve essere completamente asciutto.
- Le finiture desiderate saranno applicate dopo asciugatura degli strati sottostanti