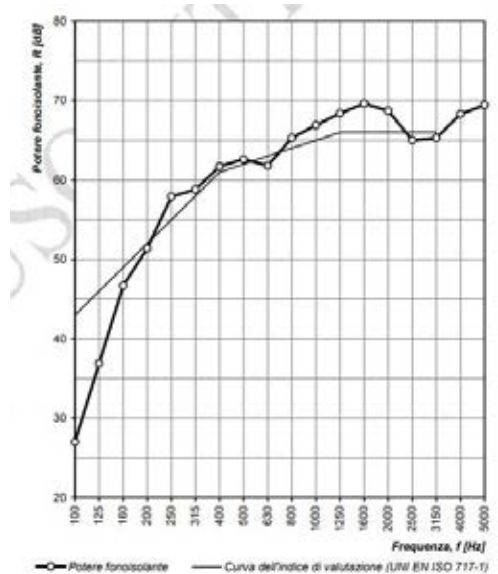
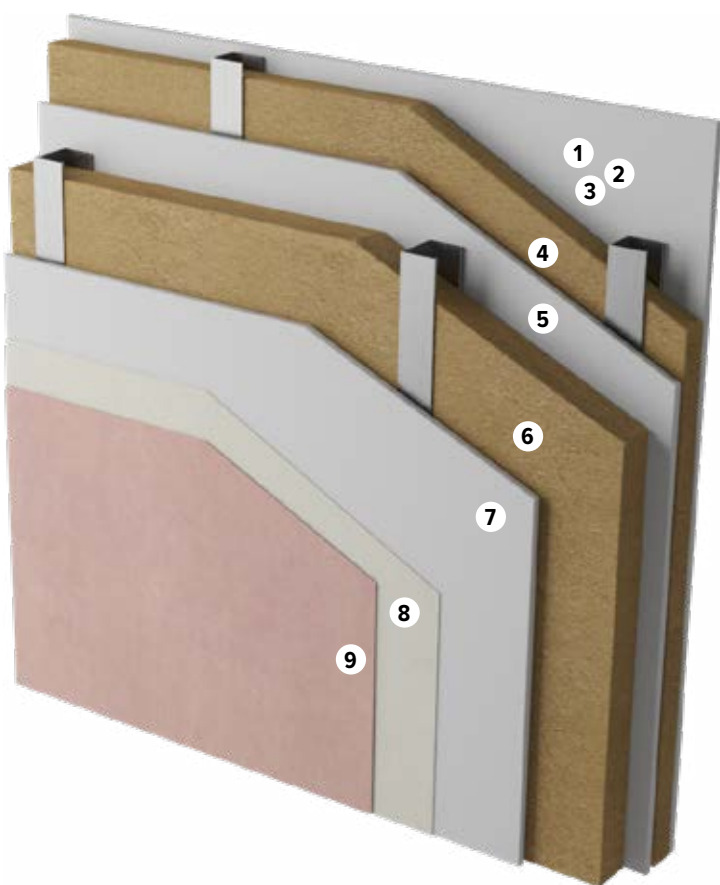


PARETE DIVISORIA INTERNA A DOPPIA STRUTTURA



Caratteristiche della soluzione

- ✓ Parete a basso ingombro, spessore totale: 175 mm
- ✓ Sistema costruttivo leggero, peso totale: 52 kg/m²
- ✓ Costruzione totalmente a secco per divisione tra ambienti diversi (cucina-camera e camera-soggiorno)

Stratigrafia della soluzione (dall'interno all'esterno):

Prodotto	Descrizione	Consumo (per m ²)*
1 YOSIMA INTONACHINO DESIGN	Intonachino pregiato in argilla	3,3 kg
2 Primer DIE GELBE	fissativo	0,2 l
3 Lastre in gessofibra, spessore 12,5 mm	strato singolo con stuccatura	1,05 m ²
4 NATURAFLEX 60 mm	isolante interposto a struttura della parete	1,05 m ²
5 Lastre in gessofibra, spessore 12,5 mm	strato singolo non stuccato	1,05 m ²
6 NATURAFLEX 40 mm	isolante interposto a struttura della parete	1,05 m ²
7 Lastre di finitura, spessore 12,5 mm	primo strato con stuccatura	1,05 m ²
8 Primer DIE GELBE	fissativo	0,2 l
9 YOSIMA INTONACHINO DESIGN IN ARGILLA	Intonachino pregiato in argilla	3,3 kg

* comprensivo di sormonto e sfrido medio

Dati tecnici

NATURAFLEX	Lastre di finitura	Trasmittanza termica U	Rw
60 + 40 mm	12,5 + 12,5 + 12,5 mm	0,32 W/m ² K	62 dB*

*Rapporto di prova della campagna di ricerca svolta con Università di Padova