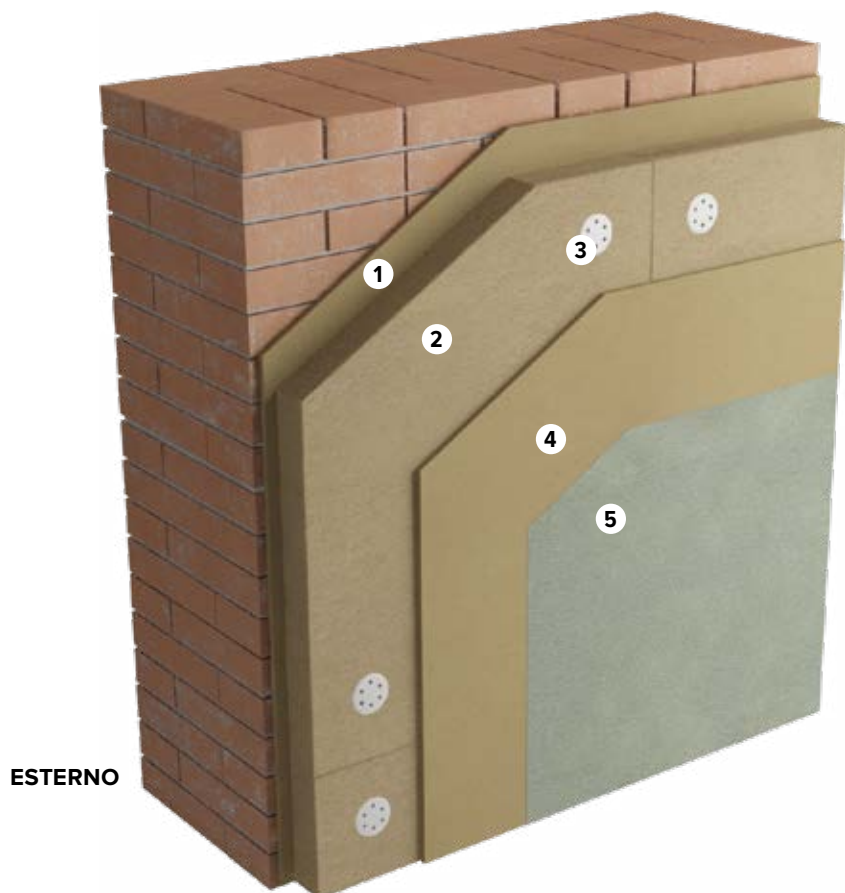


# NATURADENTRO



PUNTEGGIO LEAF = 1



INTERNO

	2015	+30%	2021*	+30%
A e B	0,45	0,58	0,40	0,52
C	0,40	0,52	0,36	0,47
D	0,36	0,47	0,32	0,42
E	0,30	0,39	0,28	0,36
F	0,28	0,36	0,26	0,34

\*molte Regioni hanno anticipato la data di entrata in vigore

## Stratigrafia della soluzione (finitura con intonachino):

	Prodotto	Descrizione	Spessore (mm)	Consumo (per m <sup>2</sup> )*
	Intonaco esterno		15	
	Struttura della parete		/	
1	CLAYTEC COLLANTE-RASANTE	Incollaggio del pannello isolante	>5	5 kg
2	NATURAWALL	Pannello isolante intonacabile in continuo	variabile	1,03 m <sup>2</sup>
3	Tassello STR-U	Tasselli di fissaggio del pannello intonacabile		7-8 pz
4	CLAYTEC COLLANTE-RASANTE	Rasatura in 3 mm di spessore	10	5 kg
	CLAYTEC RETE DI VETRO	Rete da inserire nel rasante		1,1 m <sup>2</sup>
5	YOSIMA INTONACHINO DESIGN IN ARGILLA	Intonachino d'argilla in due mani	3	3,3 kg

## Stratigrafia della soluzione (finitura con pittura)

	Prodotto	Descrizione	Consumo (per m <sup>2</sup> )*
1	CLAYTEC COLLANTE-RASANTE	Incollaggio di pannello	5 kg
2	NATURAWALL	Isolante intonacabile in continuo	1,03 m <sup>2</sup>
3	Tassello STR-U	Tasselli di fissaggio del pannello intonacabile	7-8 pz
4	CLAYTEC COLLANTE-RASANTE	Rasatura in 3 mm di spessore	5 kg
	CLAYTEC RETE DI VETRO	Rete da inserire nel rasante	1,1 m <sup>2</sup>
	CLAYTEC FEIN 06	Malta fine d'argilla	4,5 kg
5	CLAYTEC PRIMER DIE WEISSE	Primer bianco senza granulometria	0,1 l
	YOSIMA PITTURA CLAYFIX IN ARGILLA	Pittura d'argilla	0,16 kg

CARATTERISTICHE TECNICHE DISTINTIVE

	 Prestazione invernale	 Prestazione estiva (sfasamento)	 Finitura Umida	 Soluzione a secco	 Spessore massimo senza verifica WUFI	 Miglioramento acustico ΔR <sub>w</sub> (dB)	 Sistema validato Biosafe	 Garanzia
NATURADENTRO	**	***	✓		60	*	✓	

CARATTERISTICHE AMBIENTALI - INDICAZIONI SECONDO CAM

	2.3.2 Cip	2.3.5.5 Emissioni dei materiali	2.4.1.1 Disassemblabilità	2.4.1.2 Materia riciclata	2.4.1.3 Sostanze pericolose	2.4.2.4 Sostenibilità del legno	2.4.2.9 Isolanti termici e acustici	2.4.2.11 Pitture e vernici	2.6.4 Materiali rinnovabili
NATURADENTRO		✓			✓		✓	✓	✓

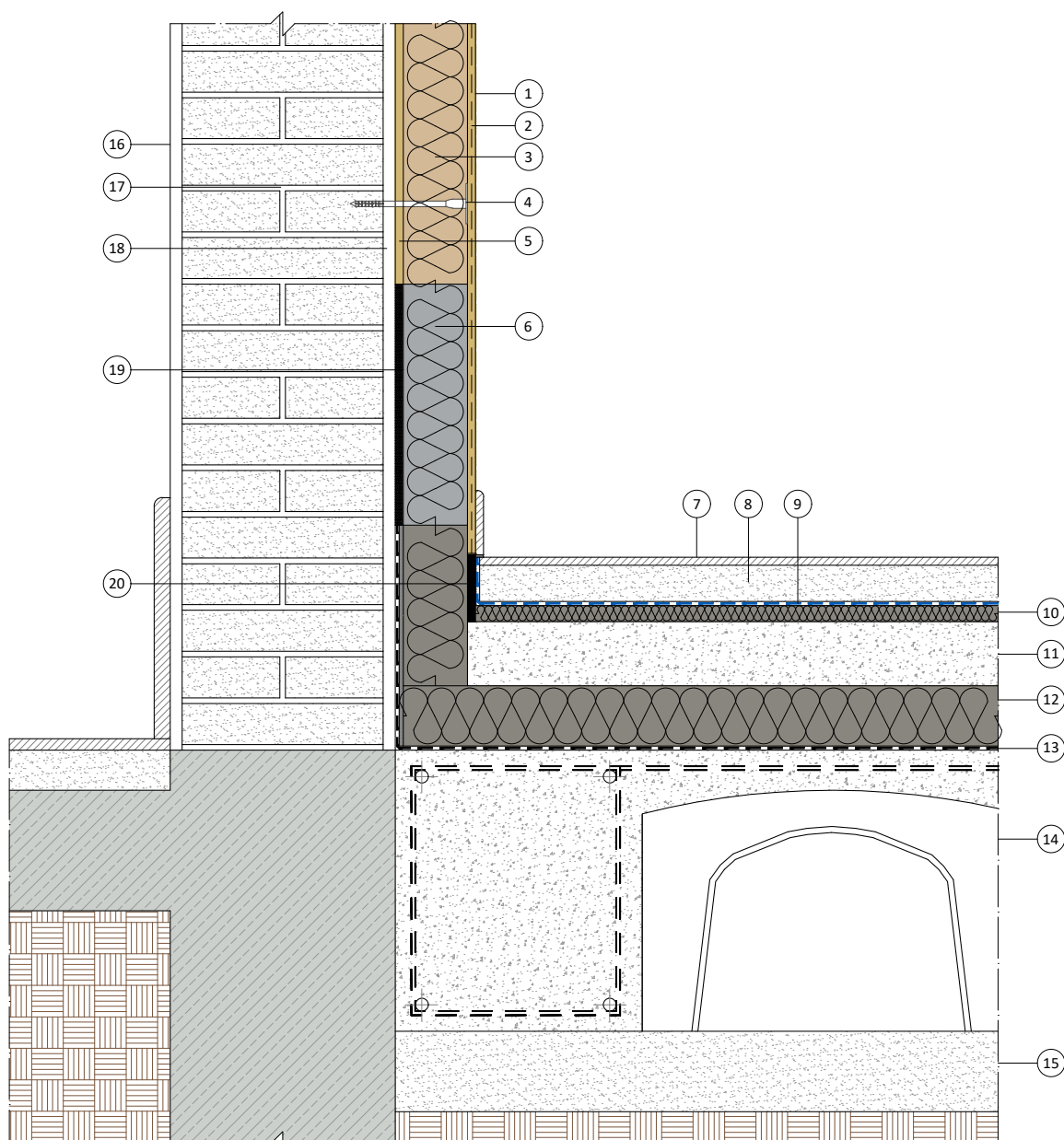
DATI TECNICI CON DIVERSE TIPOLOGIE DI PARETE ESISTENTE E FINITURE CON INTONACHINO

	NATURAWALL	Trasmittanza Termica U	U <sub>dyn</sub> =Y <sub>ie</sub>	Sfasamento	Cip
	(mm)	(W/m <sup>2</sup> K)	(W/m <sup>2</sup> K)	(ore:minuti)	k (kJ/mq·K)
Laterizio pieno (375 mm)	0	1,16	0,10	15h05'	45
	40	0,54	0,02	17h00'	26
	60	0,42	0,02	18h00'	27
	80	0,35	0,01	19h10'	27
Tufo (300 mm)	0	1,22	0,15	13h20'	46
	40	0,55	0,04	15h15'	26
	60	0,43	0,03	16h15'	27
	80	0,36	0,02	17h30'	27
Laterizio porizzato (250 mm)	0	0,85	0,348	8h45'	46
	40	0,46	0,10	11h10'	28
	60	0,37	0,07	12h15'	28
	80	0,31	0,05	13h25'	28
	100	0,27	0,04	14h45'	28
Muratura a cassetta (250+80 mm)	0	0,75	0,15	11h55'	43
	40	0,43	0,04	14h10'	26
	60	0,35	0,03	15h10'	27
	80	0,30	0,02	16h20'	28
	100	0,26	0,02	17h40'	28
Blocco in cls alleggerito (250 mm)	0	1,29	0,87	5h25'	47
	40	0,56	0,26	7h50'	30
	60	0,44	0,18	8h55'	29
	80	0,36	0,13	10h05'	29
	100	0,30	0,09	11h20'	29

Indicazioni di posa

- Per spessori superiori a 60 mm eseguire verifica termo-igrometrica dinamica secondo UNI EN 15026
- Per strutture in zona climatica F eseguire verifica termo-igrometrica dinamica secondo UNI EN 15026
- Far asciugare gli intonaci sulla muratura prima dell'applicazione del sistema
- Verificare l'assenza di infiltrazioni di acqua dall'esterno della parete
- Regolarizzare il fondo con intonaci a calce per evitare camere d'aria tra parete e sistema di isolamento
- Dettagli di applicazione disponibili su ABACO 1 sul sito [www.naturalia-bau.it](http://www.naturalia-bau.it)

## DETTAGLI DI PROGETTAZIONE

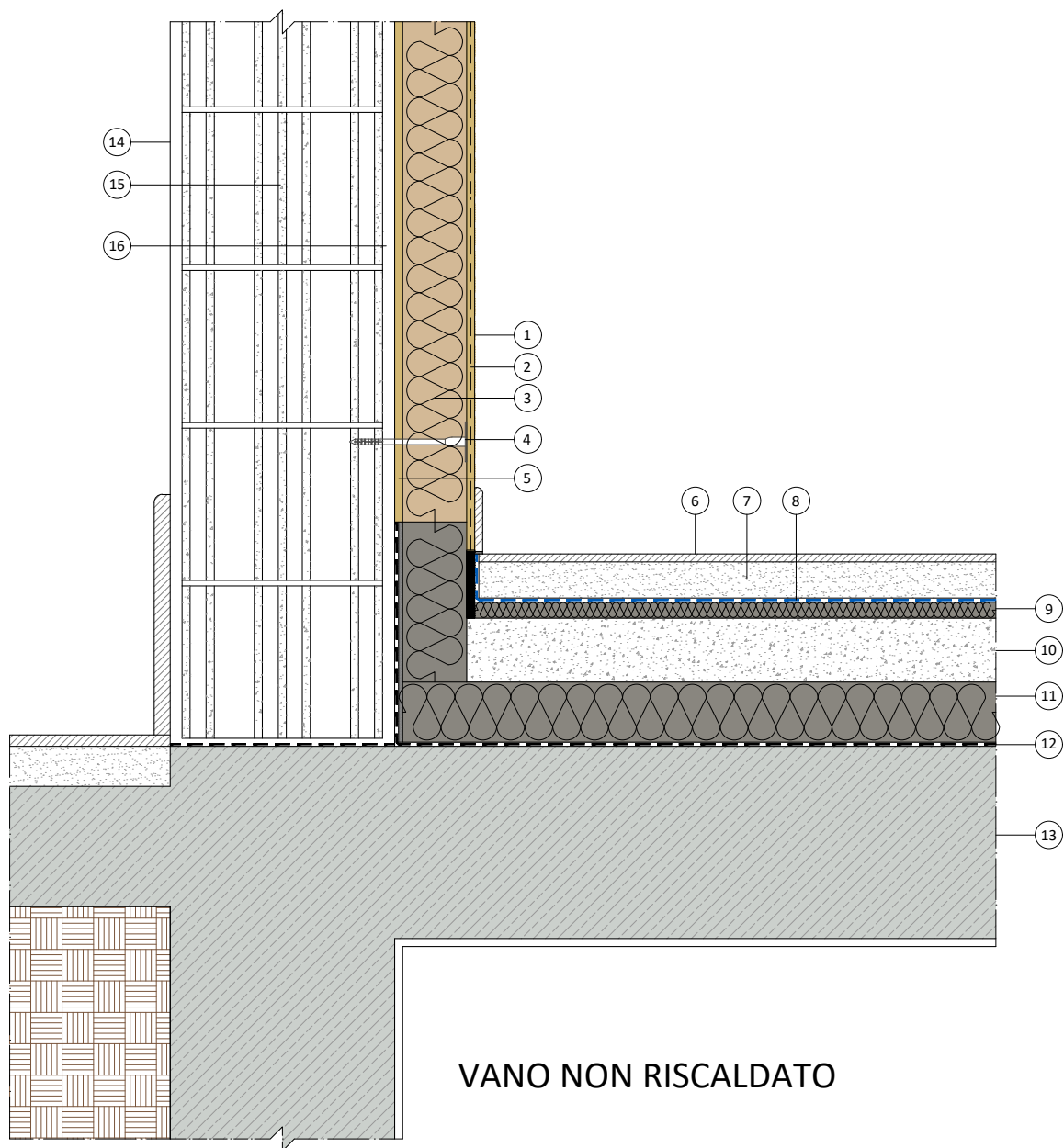


### SOLUZIONE PARETE NATURADENTRO

- ① — YOSIMA INTONACHINO DESIGN in argilla
- ② — CLAYTEC COLLANTE-RASANTE con rete
- ③ — NATURAWALL
- ④ — Tassello STR-U
- ⑤ — CLAYTEC COLLANTE-RASANTE con rete
- ⑥ — PANNELLO MUFFAWAY
- ⑬ — Impermeabilizzazione
- ⑭ — Cupolex
- ⑮ — Magrone C.L.S
- ⑯ — THERMOHANF STEP

### SOLUZIONE SOLAIO CONTROTERRA

- ⑦ — Pavimentazione
- ⑧ — Massetto
- ⑨ — Membrana protettiva
- ⑩ — Isolamento
- ⑪ — Massetto alleggerito
- ⑫ — Isolamento controterra



**SOLUZIONE PARETE NATURADENTRO**

- ① — YOSIMA INTONACHINO DESIGN in argilla
- ② — CLAYTEC COLLANTE-RASANTE con rete
- ③ — NATURAWALL
- ④ — Tassello STR-U
- ⑤ — CLAYTEC COLLANTE-RASANTE con rete
- ⑭ — Intonaco esterno
- ⑮ — Parete in muratura esistente
- ⑯ — Intonaco interno

**SOLUZIONE SOLAIO SOPRA VANO NON RISCALDATO**

- ⑥ — Pavimentazione
- ⑦ — Massetto
- ⑧ — Membrana protettiva
- ⑨ — Isolamento
- ⑩ — Massetto alleggerito
- ⑪ — Isolamento controterra
- ⑫ — Impermeabilizzazione
- ⑬ — Struttura in C.A.

Scarica altri dettagli a questo link:

