

SANAPLUS



Dettagli, applicazioni e limiti sono specificati nell' **ABACO 1**










Stratigrafia della soluzione (dall'interno all'esterno):

	Prodotto	Descrizione	Spessore (mm)	Consumo (per m ²)*
	Lastra di finitura interna		12,5	
1	pro clima INTELLO PLUS	tenuta all'aria igrovariabile®	0,2	1,10 m ²
	pro clima TESCON VANA	sigillatura della tenuta all'aria		1,00 m
	Accessori pro clima per tenuta all'aria	vedi capitolo dedicato		secondo necessità
2	NATURAFLEX/NATURAFLOC	isolante inserito tra la struttura portante	variabile	0,92 m ²
	Tavolato		25	
3	eventuale isolamento esistente		variabile	
	Guaina bituminosa		1	
	Tegole		25	

Nella tabella non sono considerati il legname e altro materiale che compone il pacchetto costruttivo

CARATTERISTICHE TECNICHE DISTINTIVE

	 Prestazione invernale	 Prestazione estiva (sfasamento)	 Pendenza minima	 Isolante calpestabile	 Resistenza raggi UV fino in gronda	 Altitudine massima (m.s.l.m.)	 Garanzia
SANAPLUS	**	**	-	-	-	-	-

CARATTERISTICHE AMBIENTALI - INDICAZIONI SECONDO CAM

	2.3.2 Cip	2.3.5.5 Emissioni dei materiali	2.4.1.1 Disassemblabilità	2.4.1.2 Materia riciclata	2.4.1.3 Sostanze pericolose	2.4.2.4 Sostenibilità del legno	2.4.2.9 Isolanti termici e acustici	2.4.2.11 Pitture e vernici	2.6.4 Materiali rinnovabili
SANAPLUS	✓*	✓*2	✓	✓	✓	✓	✓	✓*2	✓

DATI TECNICI

Sanapplus 1

NATURAFLEX + ISOLANTE ESISTENTE	Trasmittanza Termica U	CON ISOLAMENTO ESISTENTE*		
		U _{dyn} =Y _{ie}	Sfasamento	Cip
(mm)	(W/m²K)	(W/m²K)	(ore:minuti)	k (kJ/mq·K)
80	0,29	0,13	7h30'	24
100	0,26	0,10	8h25'	23
120	0,23	0,08	9h20'	23
140	0,21	0,06	10h20'	23
160	0,19	0,05	11h10'	23

* isolante esistente: spessore 40 mm, 0,034 W/mK, densità 35 kg/m³, c=1250J/kgK

Sanapplus 2

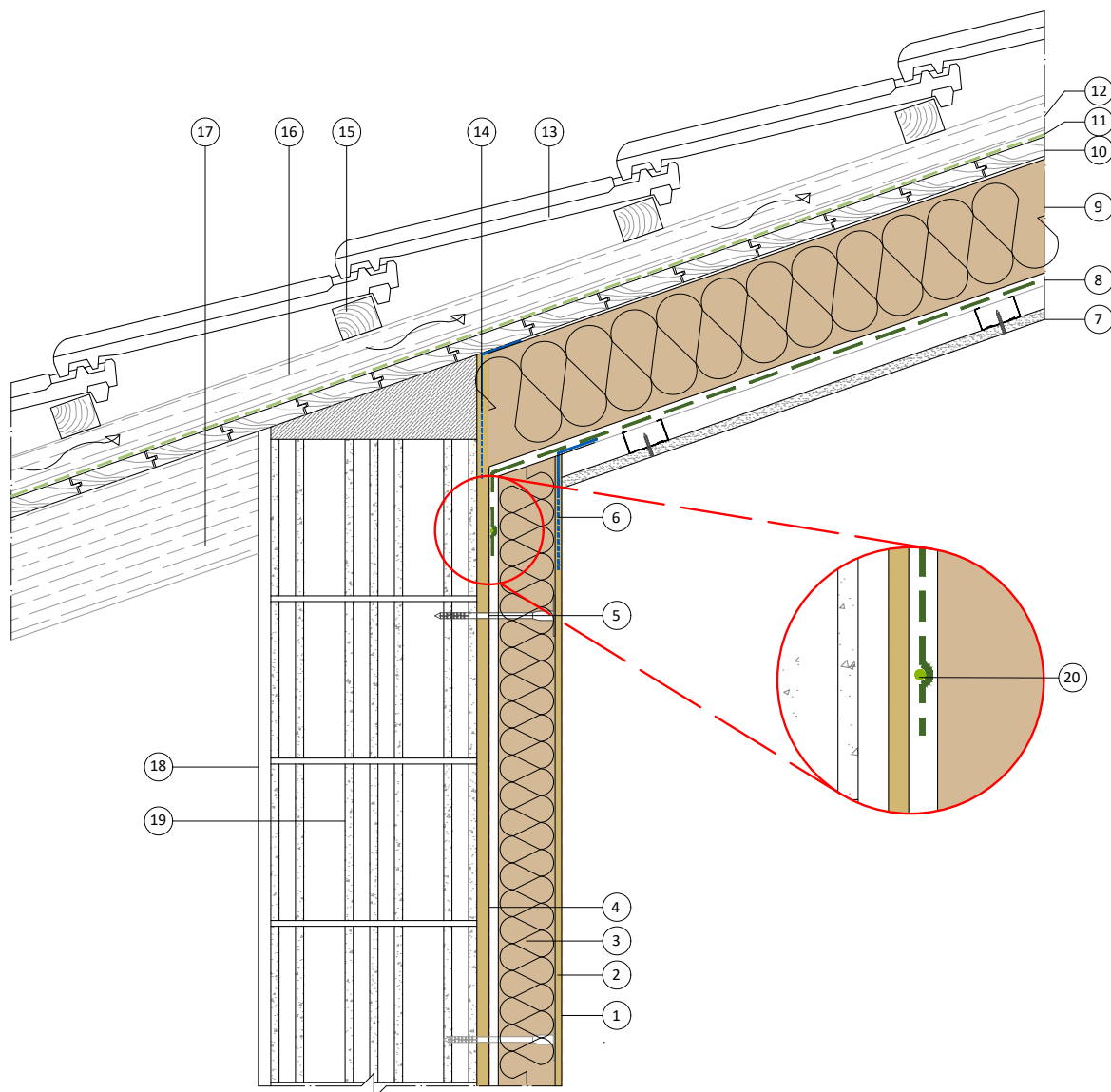
NATURAFLEX	Trasmittanza Termica U	SENZA ISOLAMENTO ESISTENTE		
		U _{dyn} =Y _{ie}	Sfasamento	Cip
(mm)	(W/m²K)	(W/m²K)	(ore:minuti)	k (kJ/mq·K)
120	0,32	0,24	6h10'	25
140	0,28	0,19	7h10'	25
160	0,25	0,14	8h05'	25
180	0,23	0,11	9h05'	24
200	0,21	0,09	10h05'	24,0



DETTAGLI DI PROGETTAZIONE

DETTAGLIO GRONDA

ATTACCO TETTO SANAPLUS CON PARETE IN LATERIZIO E SISTEMA NATURADENTRO



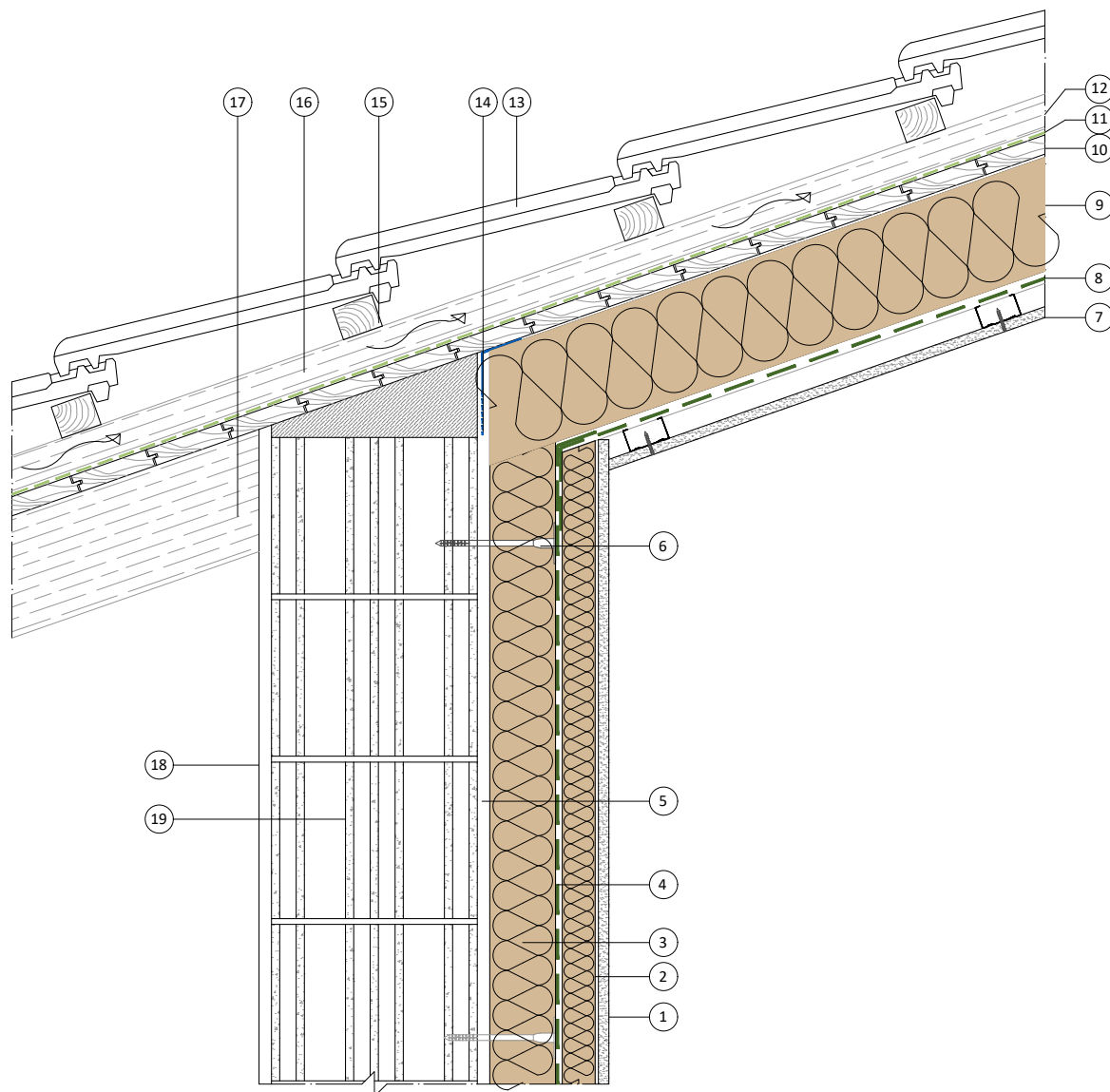
SOLUZIONE PARETE NATURADENTRO

- ① — YOSIMA DESIGN
- ② — CLAYTEC COLLANTE-RASANTE con rete
- ③ — NATURAWALL
- ④ — CLAYTEC COLLANTE-RASANTE con rete
- ⑤ — Tassello STR-U
- ⑥ — CONTEGA PV
- ⑧ — Intonaco esterno
- ⑨ — Parete in muratura esistente
- ⑩ — ORCON F - ORCON MULTIBOND

SOLUZIONE TETTO SANAPLUS

- ⑦ — Lastra di finitura
- ⑧ — Sistema tenuta all'aria
- ⑧.1 — INTELLO PLUS
- ⑧.2 — TESCON VANA
- ⑧.3 — Accessori pro clima per la tenuta all'aria
- ⑨ — NATURAFLEX con interposti listoni
- ⑩ — Tavolato esistente
- ⑪ — Impermeabilizzazione
- ⑫ — Listelli di ventilazione
- ⑬ — Manto di copertura
- ⑭ — CONTEGA PV
- ⑮ — Contolistelli di ventilazione
- ⑯ — Canale di ventilazione
- ⑰ — Passafuori

DETTAGLIO GRONDA
ATTACCO TETTO SANAPLUS CON PARETE IN LATERIZIO E SISTEMA IGROSAN



SOLUZIONE PARETE IGROSAN

- ① — Lastra di finitura
- ② — **NATURAFLEX PREMIUM**
- ③ — **NATURATHERM**
- ④ — Sistema tenuta all'aria
 - ④.1 — **INTELLO**
 - ④.2 — **TESCON VANA**
 - ④.3 — Accessori pro clima per la tenuta all'aria
- ⑤ — Intonaco interno
- ⑥ — **Tassello STR-U**
- ⑧ — Intonaco esterno
- ⑨ — Parete in muratura esistente

SOLUZIONE TETTO SANAPLUS

- ⑦ — Lastra di finitura
- ⑧ — Sistema tenuta all'aria
 - ⑧.1 — **INTELLO PLUS**
 - ⑧.2 — **TESCON VANA**
 - ⑧.3 — Accessori pro clima per la tenuta all'aria
- ⑨ — **NATURAFLEX con interposti listoni**
- ⑩ — Tavolato esistente
- ⑪ — Impermeabilizzazione
- ⑫ — Listelli di ventilazione
- ⑬ — Manto di copertura
- ⑭ — **TESCON PROFIL**
- ⑮ — Controlistelli di ventilazione
- ⑯ — Canale di ventilazione
- ⑰ — Passafuori

Scarica altri dettagli
a questo link:

